

Федеральное государственное бюджетное учреждение науки
Мурманский морской биологический институт
Кольского научного центра Российской академии наук (ММБИ КНЦ РАН)

Проект РНФ 17-14-01268
"Биология арктического планктона в зоне полярного фронта"

АТЛАС КАРТ

Часть III
«Продукционные показатели»

Мурманск. 2018 г.

СОДЕРЖАНИЕ

ПОКАЗАТЕЛИ ХЛОРОФИЛЛА.....	2
ПОКАЗАТЕЛИ ФИТОПЛАНКТОНА	8
ПОКАЗАТЕЛИ ЗООПЛАПЛАНКТОНА	11

ПОКАЗАТЕЛИ ХЛОРОФИЛЛА

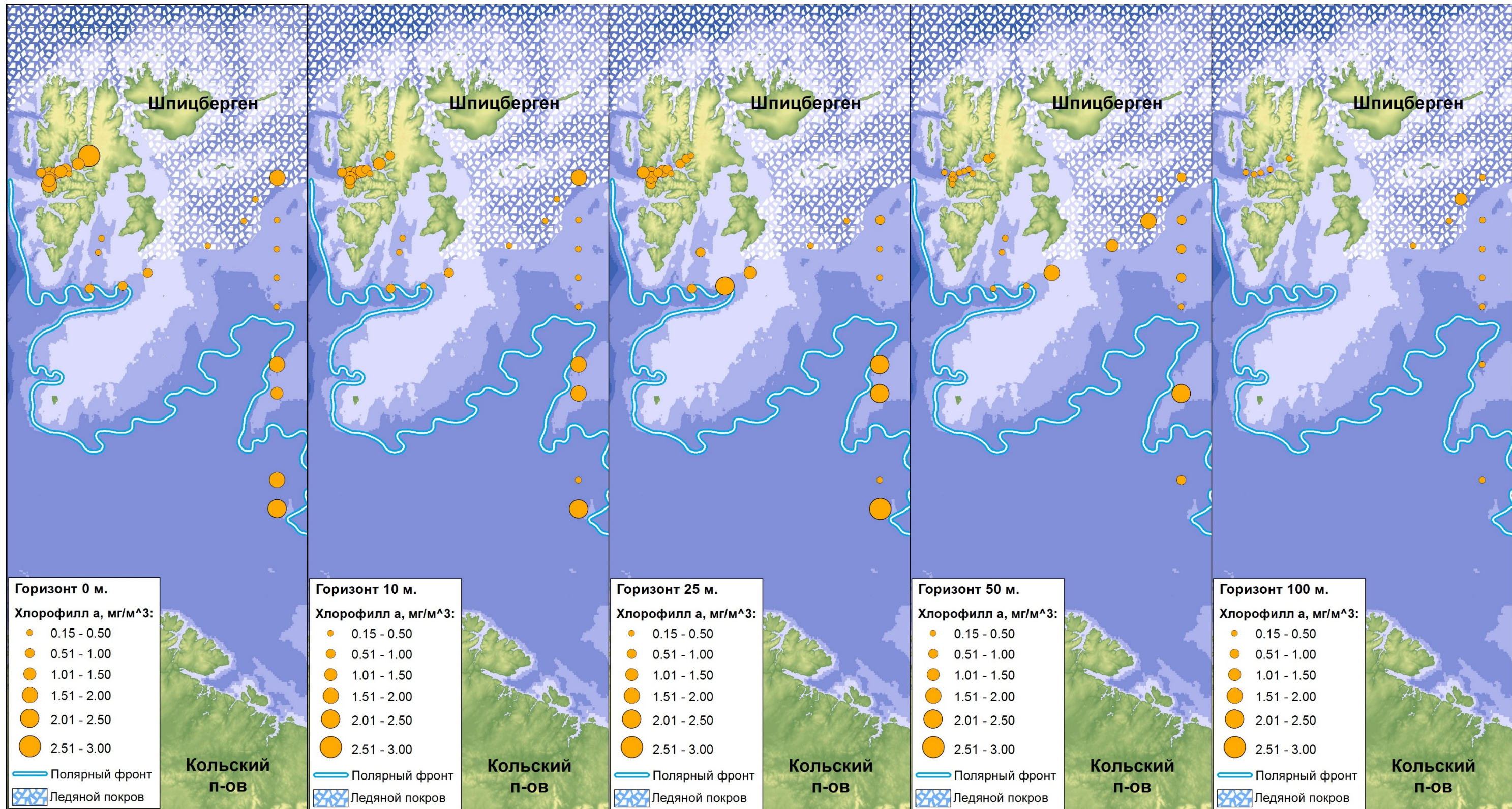


Рис. 3.1. Концентрация хлорофилла а на станциях отбора проб в экспедиции на НИС "Дальние Зеленцы" в июле 2017 года. Среднемноголетний полярный фронт и ледяной покров на вторую декаду июля 2017г. Источник: U.S. National Ice Center [Электронный ресурс]: [сайт]. - Режим доступа: <http://www.natice.noaa.gov/index.html>.

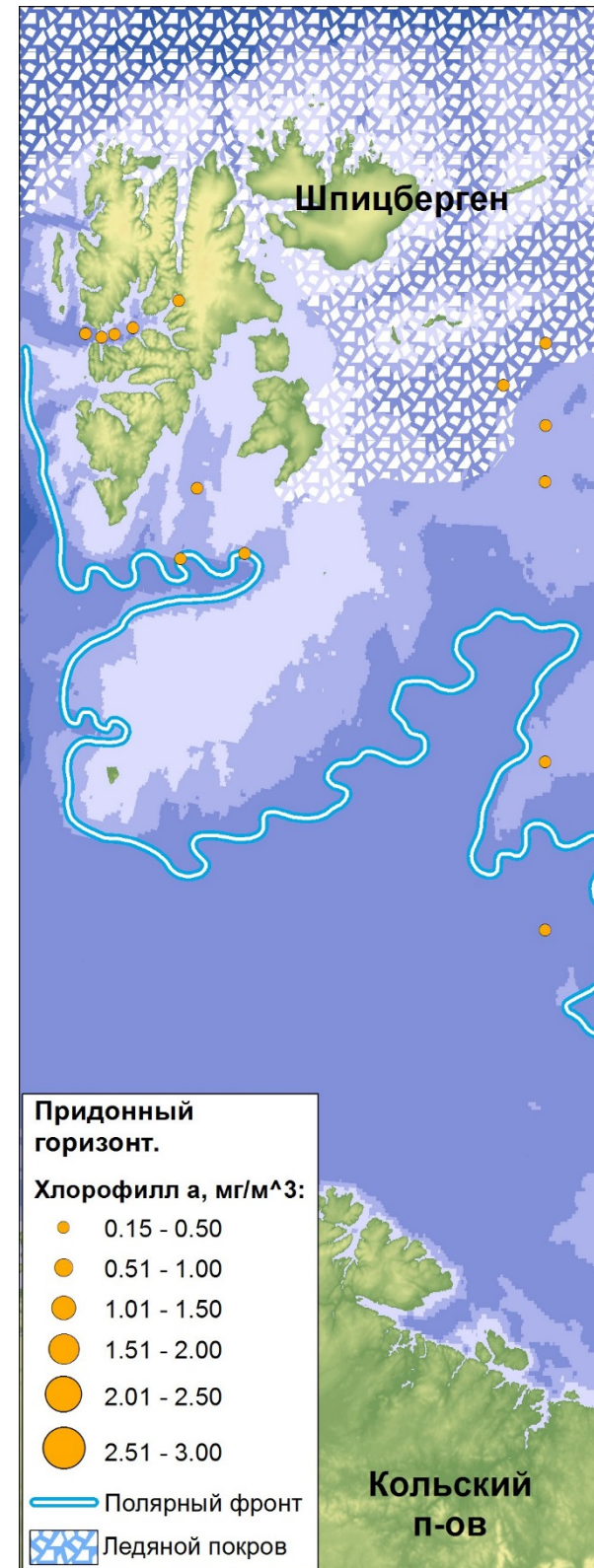


Рис. 3.1. Концентрация хлорофилла а на станциях отбора проб в экспедиции на НИС "Дальние Зеленцы" в июле 2017 года. Среднеголетний полярный фронт и ледяной покров на вторую декаду июля 2017г. Источник: U.S. National Ice Center [Электронный ресурс]: [сайт]. - Режим доступа: <http://www.natice.noaa.gov/index.html>.

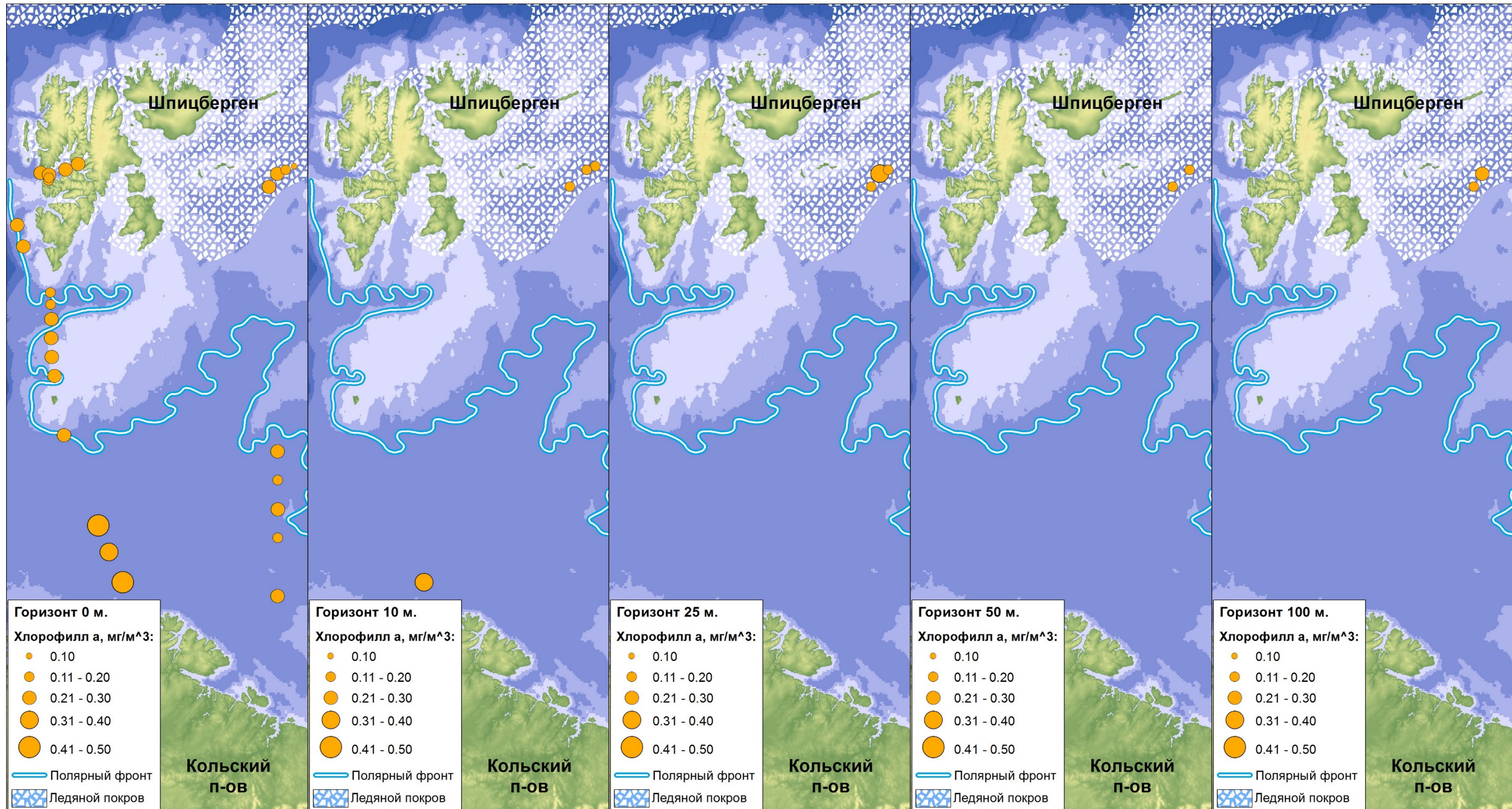


Рис. 3.2. Концентрация хлорофилла а на станциях отбора проб в экспедиции на НИС "Дальние Зеленцы" в ноябре - декабре 2017 года. Среднемноголетний полярный фронт и ледяной покров на третью декаду ноября 2017г. Источник: U.S. National Ice Center [Электронный ресурс]: [сайт]. - Режим доступа: <http://www.natice.noaa.gov/index.html>.

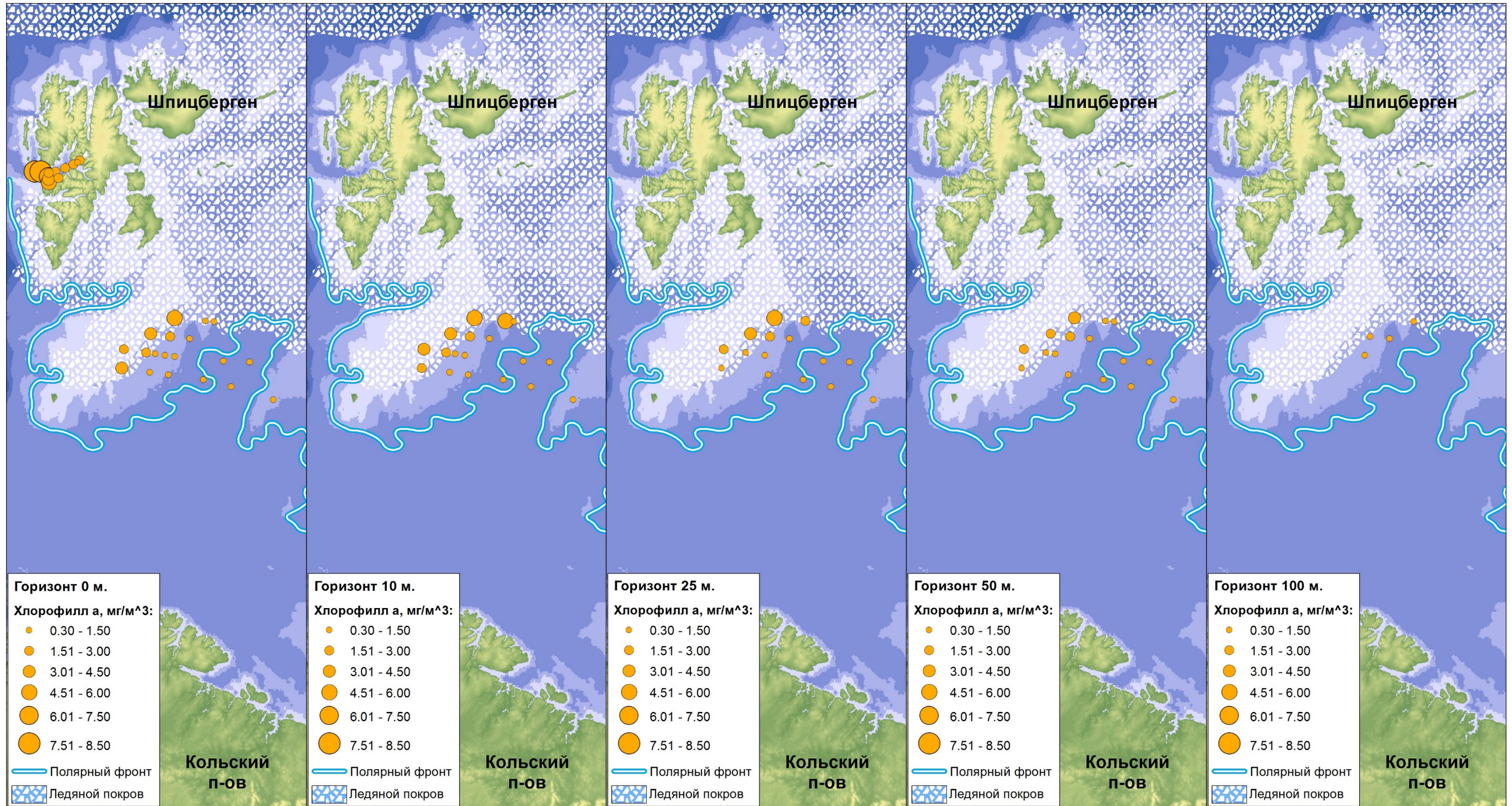


Рис. 3.3. Концентрация хлорофилла а на станциях отбора проб в экспедиции на НИС "Дальние Зеленцы" в апреле - мае 2018 года. Среднемноголетний полярный фронт и ледяной покров на первую декаду мая 2017г. Источник: U.S. National Ice Center [Электронный ресурс]: [сайт]. - Режим доступа: <http://www.natice.noaa.gov/index.html>.

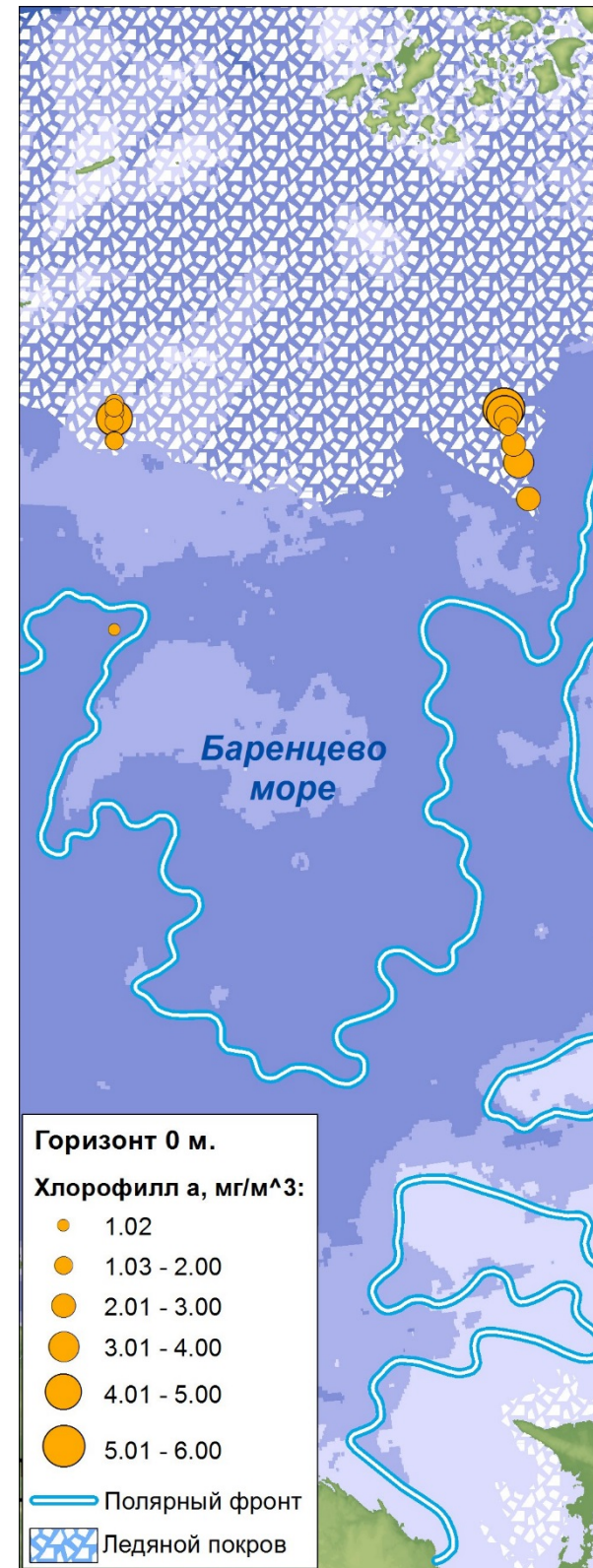


Рис. 3.4. Концентрация хлорофилла а на станциях отбора проб в экспедиции на НИС "Дальние Зеленцы" в апреле - мае 2018 года. Среднемноголетний полярный фронт и ледяной покров на четвертую декаду мая 2017г. Источник: U.S. National Ice Center [Электронный ресурс]: [сайт]. - Режим доступа: <http://www.natice.noaa.gov/index.html>.

ПОКАЗАТЕЛИ ФИТОПЛАНКТОНА

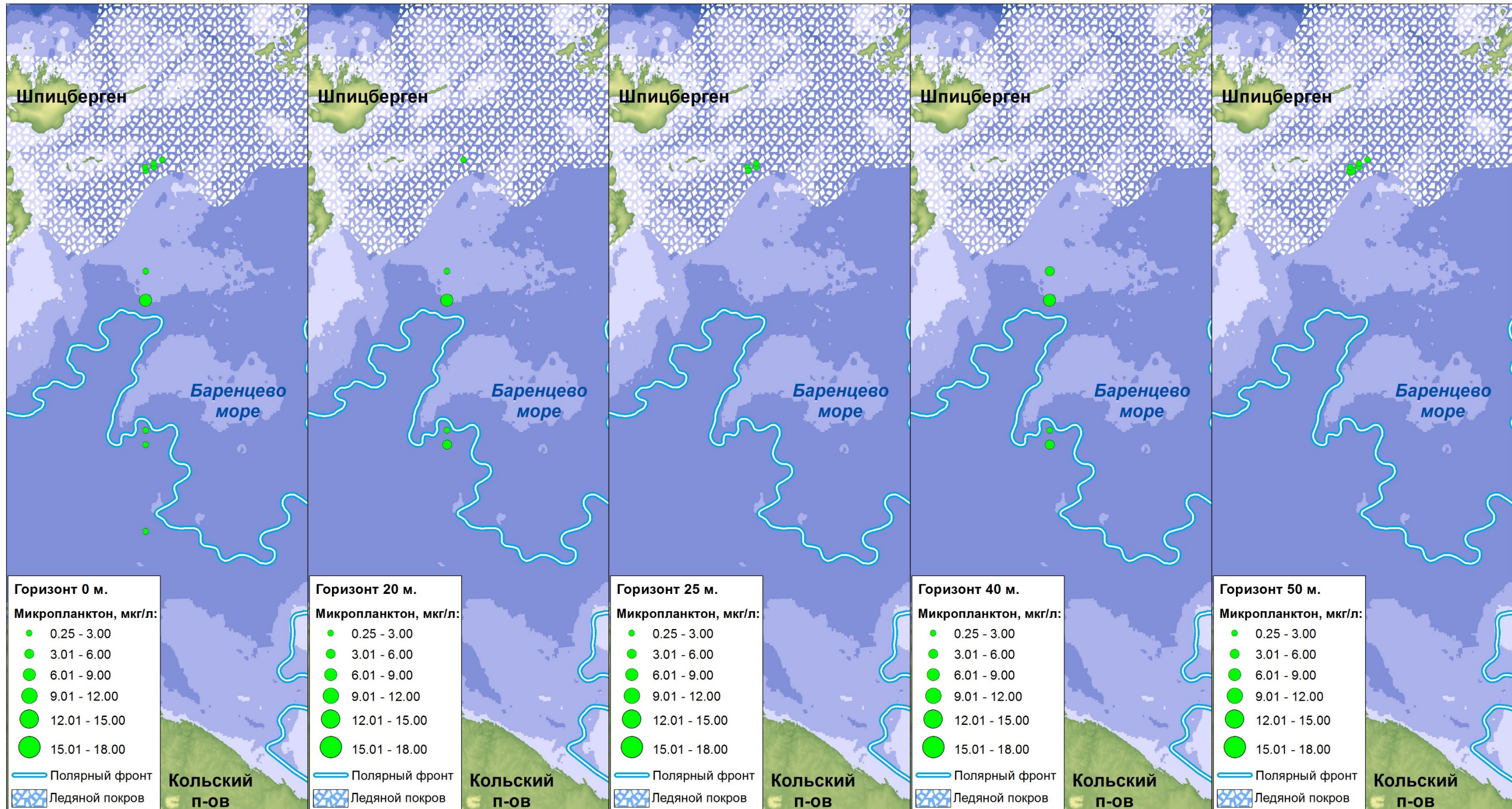


Рис. 3.5. Показатели суммарной биомассы микропланктона на станциях отбора проб в экспедиции на НИС "Дальние Зеленцы" в ноябре - декабре 2017 года. Среднемноголетний полярный фронт и ледяной покров на третью декаду ноября 2017г. Источник: U.S. National Ice Center [Электронный ресурс]: [сайт]. - Режим доступа: <http://www.natice.noaa.gov/index.html>.

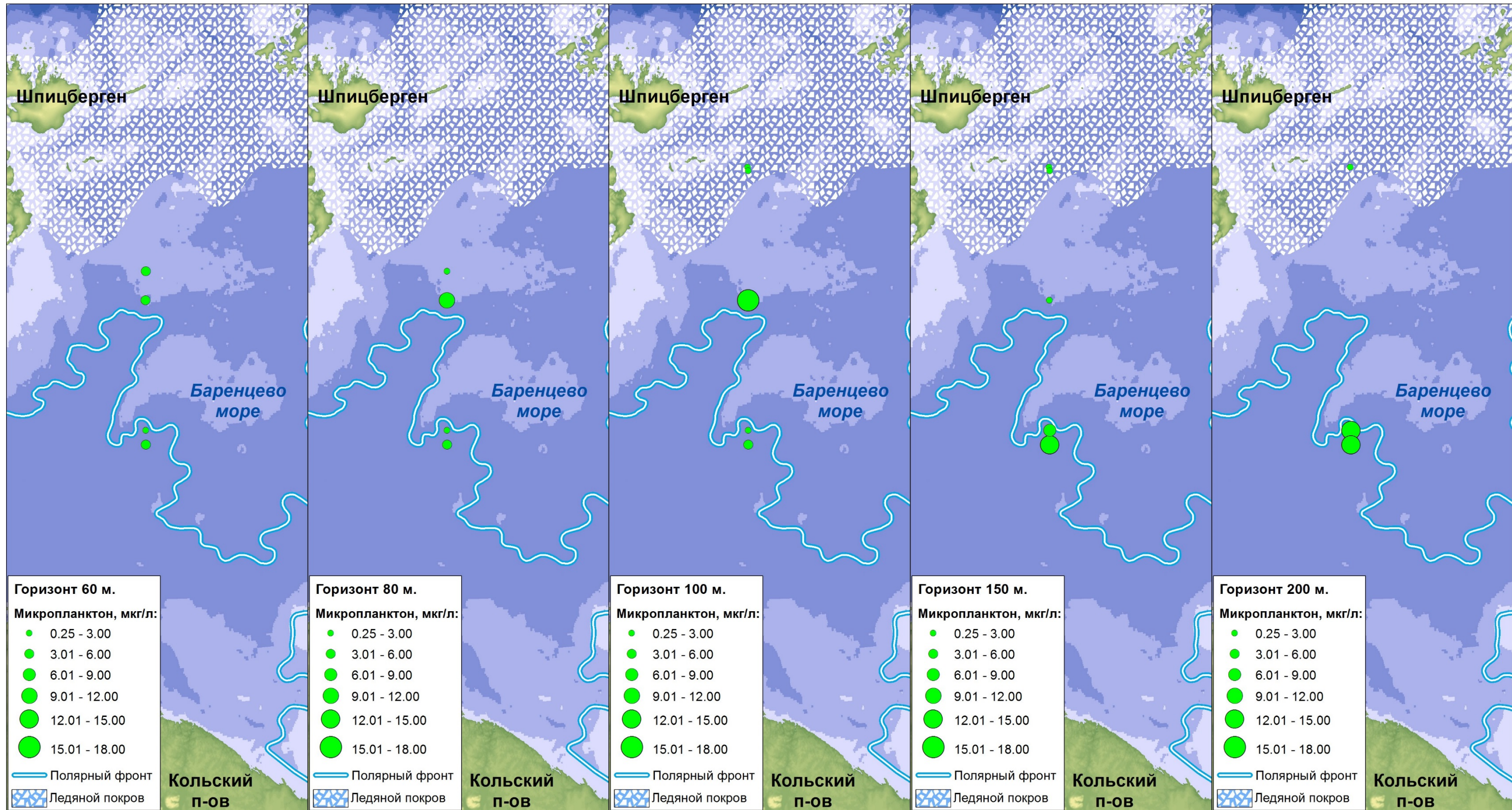


Рис. 3.5. Показатели суммарной биомассы микропланктона на станциях отбора проб в экспедиции на НИС "Дальние Зеленцы" в ноябре - декабре 2017 года. Среднемноголетний полярный фронт и ледяной покров на третью декаду ноября 2017г. Источник: U.S. National Ice Center [Электронный ресурс]: [сайт]. - Режим доступа: <http://www.natice.noaa.gov/index.html>.

ПОКАЗАТЕЛИ ЗООПЛАКТОНА



Рис. 3.6. Показатели численности зоопланктона на станциях отбора проб в экспедиции на НИС "Дальние Зеленцы" в ноябре - декабре 2017 года. Среднемноголетний полярный фронт и ледяной покров на третью декаду ноября 2017г. Источник: U.S. National Ice Center [Электронный ресурс]: [сайт]. - Режим доступа: <http://www.natice.noaa.gov/index.html>.

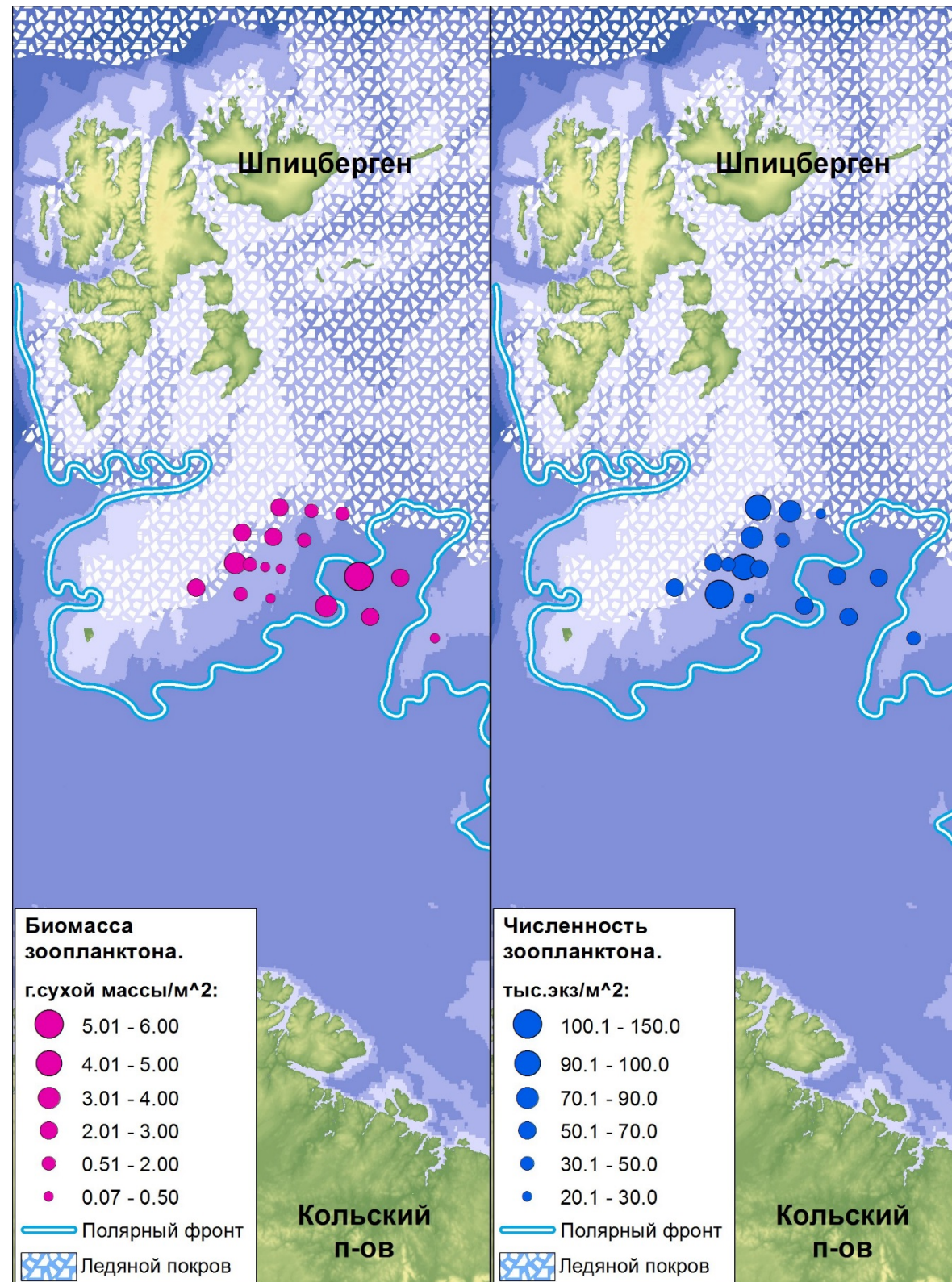


Рис. 3.7. Показатели биомассы и численности зоопланктона на станциях отбора проб в экспедиции на НИС "Дальние Зеленцы" в апреле - мае 2018 года. Среднемноголетний полярный фронт и ледяной покров на первую декаду мая 2017г. Источник: U.S. National Ice Center [Электронный ресурс]: [сайт]. - Режим доступа: <http://www.natice.noaa.gov/index.html>.