

Федеральное государственное бюджетное учреждение науки
Мурманский морской биологический институт
Кольского научного центра Российской академии наук (ММБИ КНЦ РАН)

Проект РНФ 17-14-01268
"Биология арктического планктона в зоне полярного фронта"

АТЛАС КАРТ

Часть II
«Гидрохимические показатели»

Мурманск. 2018 г.

СОДЕРЖАНИЕ

ГИДРОХИМИЧЕСКИЕ ПОКАЗАТЕЛИ В ИЮЛЕ 2017 ГОДА	2
ПОКАЗАТЕЛИ КИСЛОРОДА	3
ВОДОРОДНЫЙ ПОКАЗАТЕЛЬ	6
ПОКАЗАТЕЛИ СОДЕРЖАНИЯ ФОСФАТНОГО ФОСФОРА.....	9
ПОКАЗАТЕЛИ СОДЕРЖАНИЯ КРЕМНИЯ	12
ГИДРОХИМИЧЕСКИЕ ПОКАЗАТЕЛИ В НОЯБРЕ - ДЕКАБРЕ 2017 ГОДА	15
ПОКАЗАТЕЛИ КИСЛОРОДА	16
ВОДОРОДНЫЙ ПОКАЗАТЕЛЬ	19
ПОКАЗАТЕЛИ СОДЕРЖАНИЯ ФОСФАТНОГО ФОСФОРА.....	22
ПОКАЗАТЕЛИ СОДЕРЖАНИЯ КРЕМНИЯ	25
ГИДРОХИМИЧЕСКИЕ ПОКАЗАТЕЛИ В АПРЕЛЕ - МАЕ 2018 ГОДА	28
ПОКАЗАТЕЛИ КИСЛОРОДА	29
ВОДОРОДНЫЙ ПОКАЗАТЕЛЬ	32
ПОКАЗАТЕЛИ СОДЕРЖАНИЯ ФОСФАТНОГО ФОСФОРА.....	35
ПОКАЗАТЕЛИ СОДЕРЖАНИЯ КРЕМНИЯ	38

ГИДРОХИМИЧЕСКИЕ ПОКАЗАТЕЛИ В ИЮЛЕ 2017 ГОДА

ПОКАЗАТЕЛИ КИСЛОРОДА

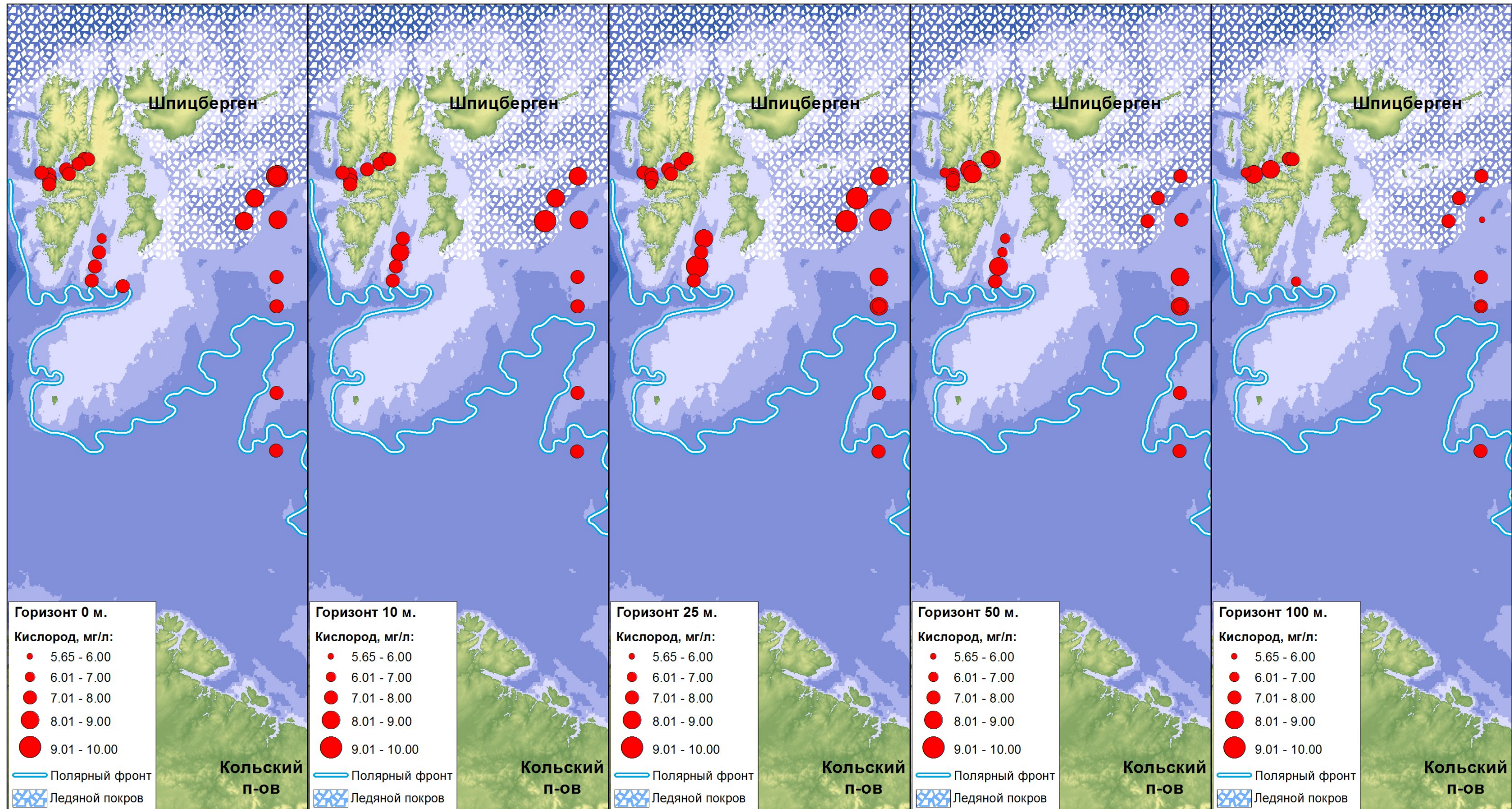


Рис. 2.1. Показатели кислорода (O₂) на станциях отбора проб в экспедиции на НИС "Дальние Зеленцы" в июле 2017 года. Среднемноголетний полярный фронт и ледяной покров на вторую декаду июля 2017г. Источник: U.S. National Ice Center [Электронный ресурс]: [сайт]. - Режим доступа: <http://www.natice.noaa.gov/index.html>.

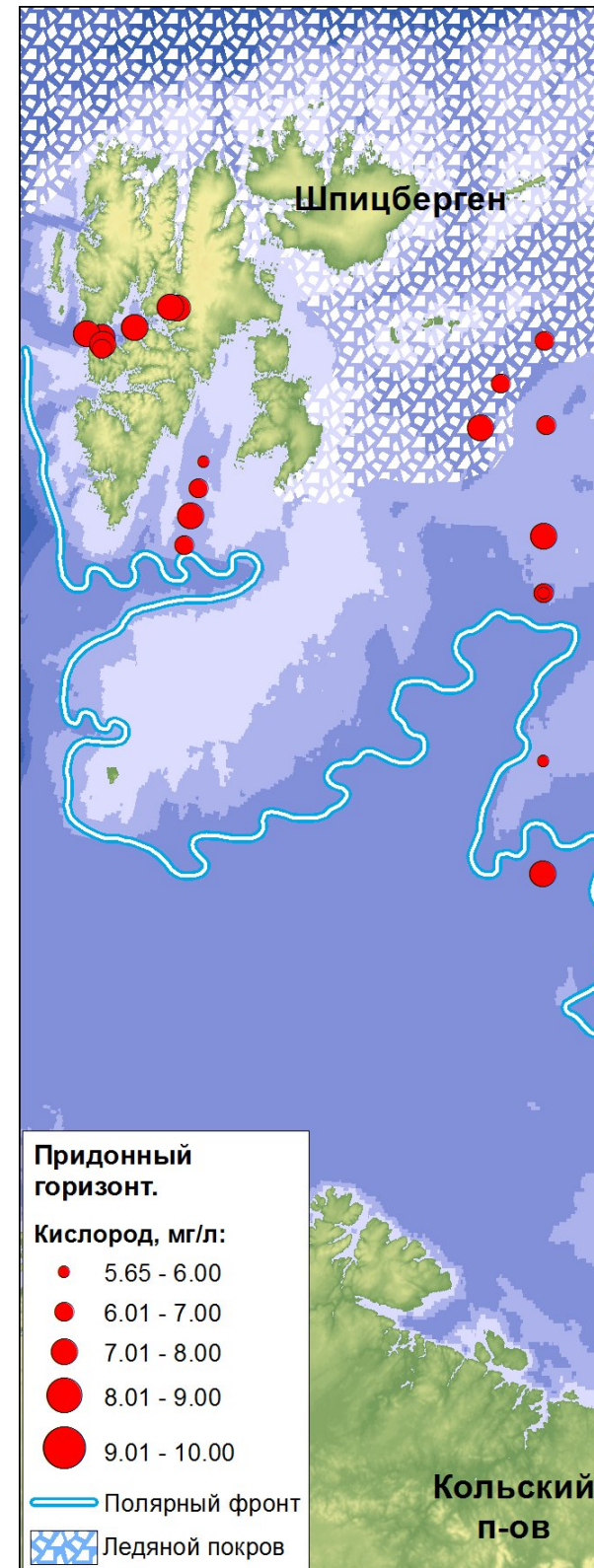


Рис. 2.1. Показатели кислорода (O₂) на станциях отбора проб в экспедиции на НИС "Дальние Зеленцы" в июле 2017 года. Среднегодовое полярное фронт и ледяной покров на вторую декаду июля 2017г. Источник: U.S. National Ice Center [Электронный ресурс]: [сайт]. - Режим доступа: <http://www.natice.noaa.gov/index.html>.

ВОДОРОДНЫЙ ПОКАЗАТЕЛЬ

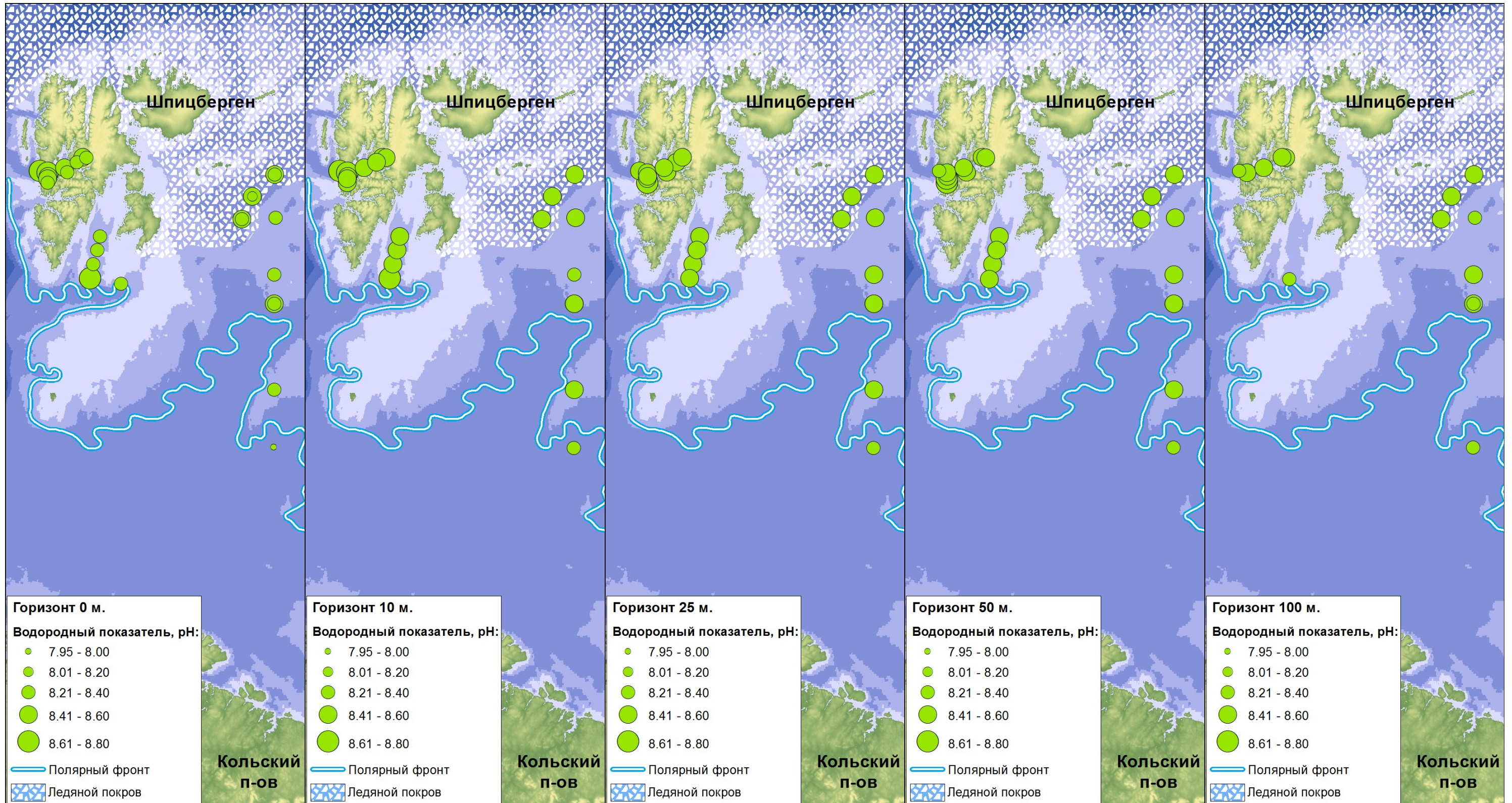


Рис. 2.2. Водородный показатель (pH) на станциях отбора проб в экспедиции на НИС "Дальние Зеленцы" в июле 2017 года. Среднемноголетний полярный фронт и ледяной покров на вторую декаду июля 2017г. Источник: U.S. National Ice Center [Электронный ресурс]: [сайт]. - Режим доступа: <http://www.natice.noaa.gov/index.html>.

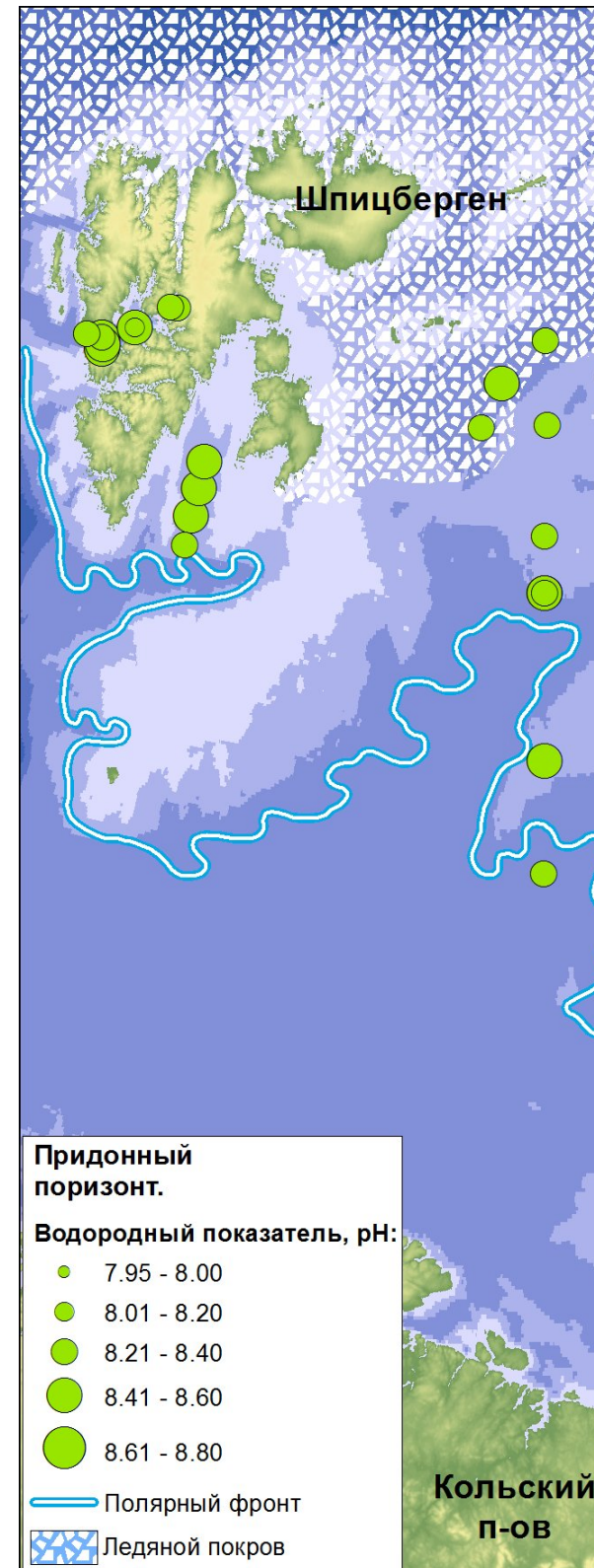


Рис. 2.2. Водородный показатель (рН) на станциях отбора проб в экспедиции на НИС "Дальние Зеленцы" в июле 2017 года. Среднеголетний полярный фронт и ледяной покров на вторую декаду июля 2017г. Источник: U.S. National Ice Center [Электронный ресурс]: [сайт]. - Режим доступа: <http://www.natice.noaa.gov/index.html>.

ПОКАЗАТЕЛИ СОДЕРЖАНИЯ ФОСФАТНОГО ФОСФОРА

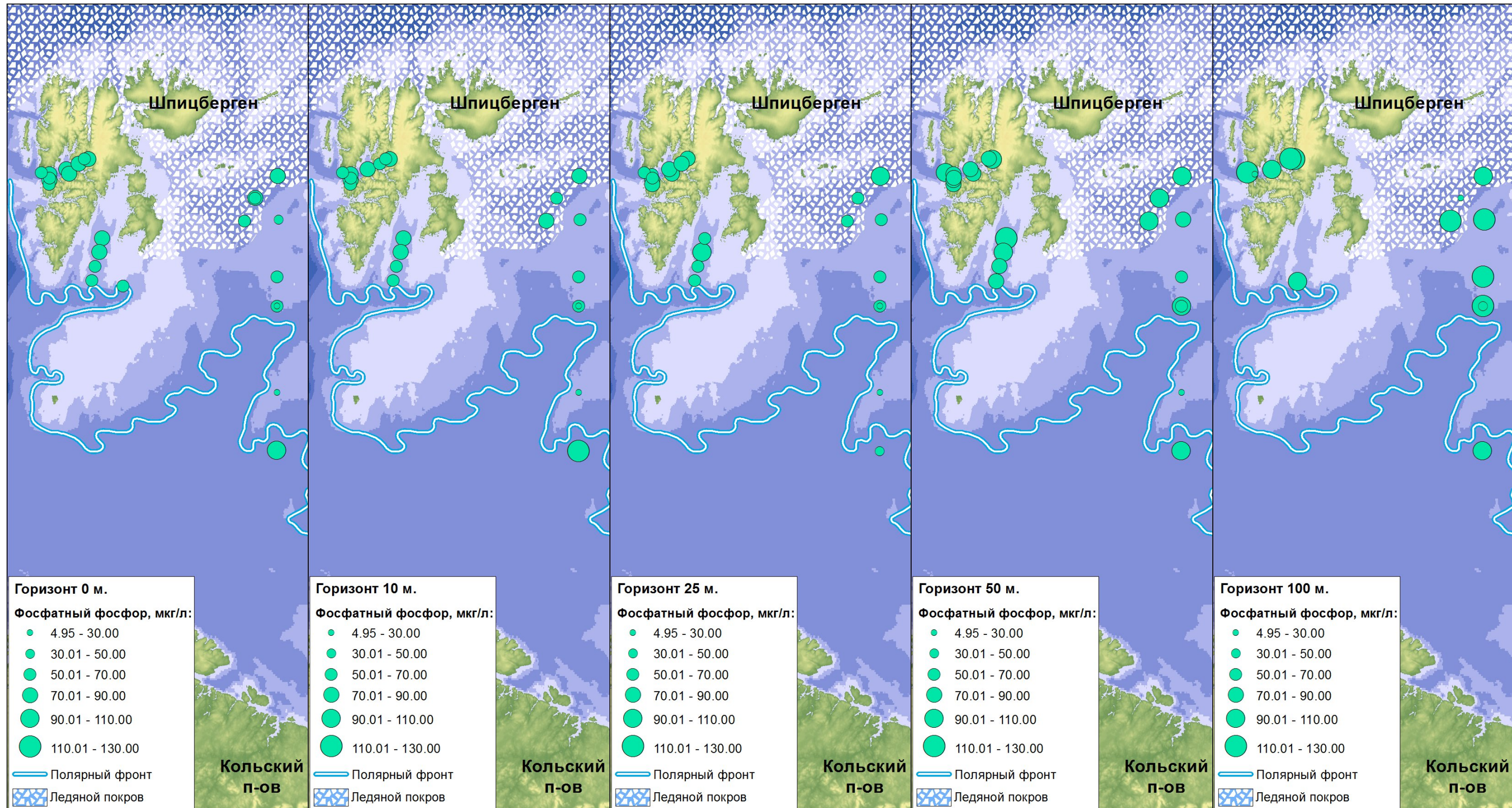


Рис. 2.3. Показатель фосфатного фосфора (PO4) на станциях отбора проб в экспедиции на НИС "Дальние Зеленцы" в июле 2017 года. Среднемноголетний полярный фронт и ледяной покров на вторую декаду июля 2017г. Источник: U.S. National Ice Center [Электронный ресурс]: [сайт]. - Режим доступа: <http://www.natice.noaa.gov/index.html>

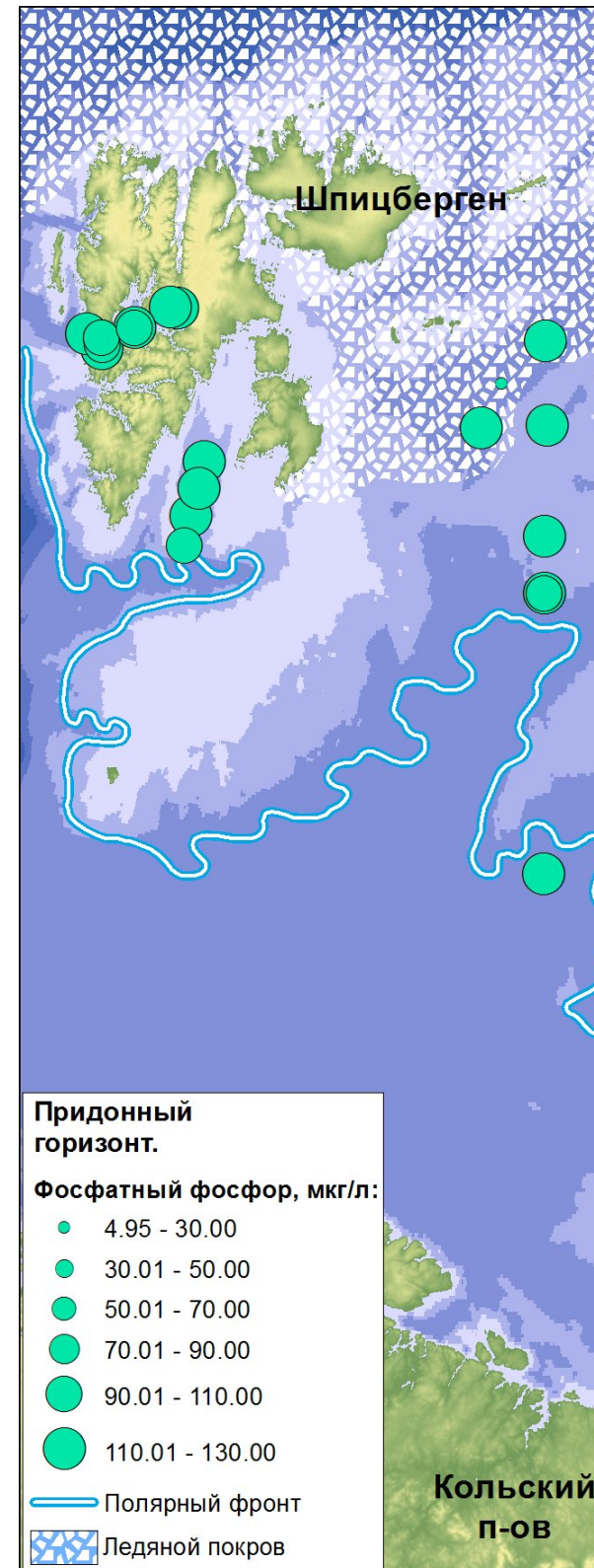


Рис. 2.3. Показатель фосфатного фосфора (PO₄) на станциях отбора проб в экспедиции на НИС "Дальние Зеленцы" в июле 2017 года. Среднемноголетний полярный фронт и ледяной покров на вторую декаду июля 2017г. Источник: U.S. National Ice Center [Электронный ресурс]: [сайт]. - Режим доступа: <http://www.natice.noaa.gov/index.html>.

ПОКАЗАТЕЛИ СОДЕРЖАНИЯ КРЕМНИЯ

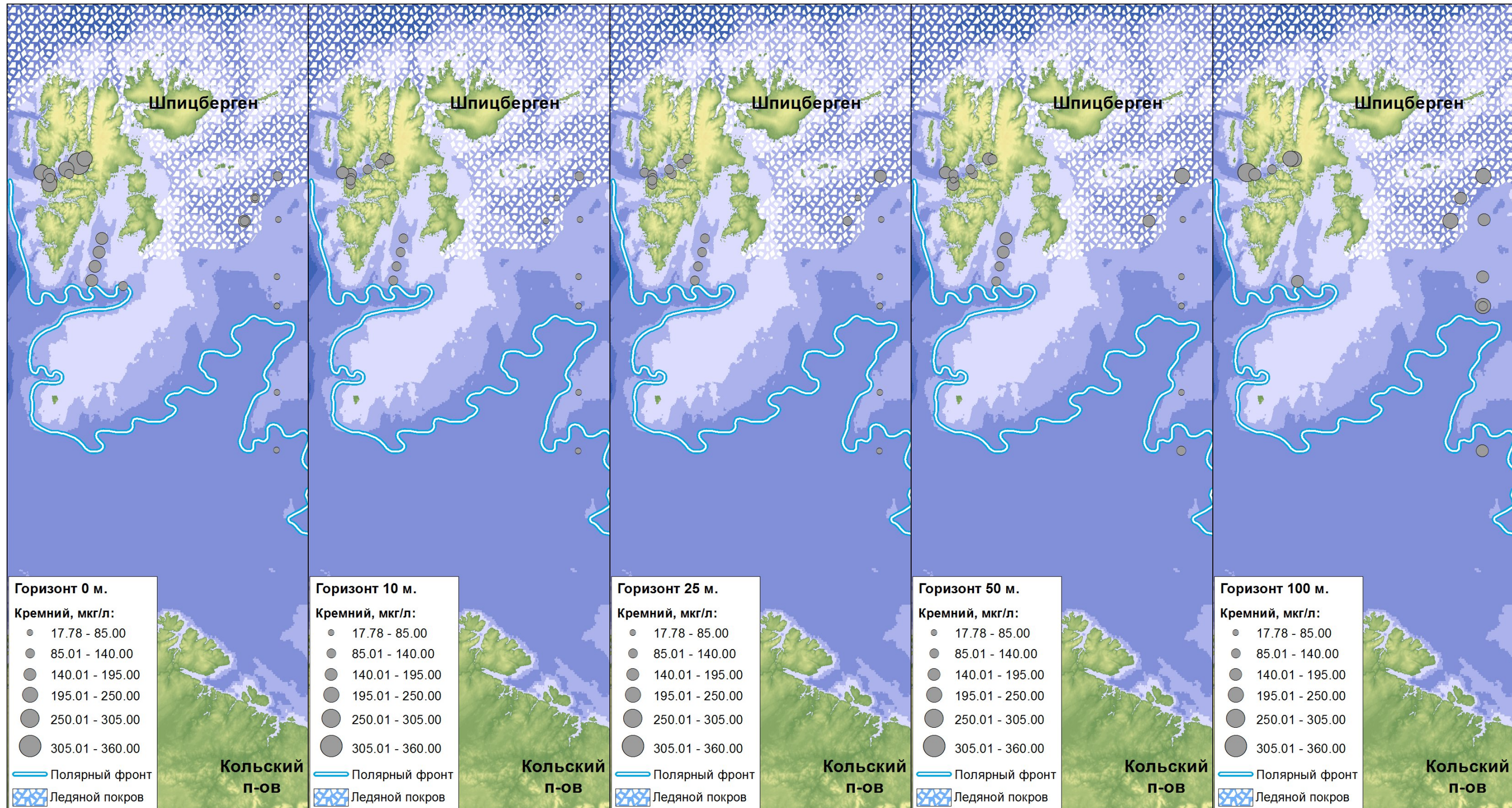


Рис. 2.4. Показатели содержания кремния (Si) на станциях отбора проб в экспедиции на НИС "Дальние Зеленцы" в июле 2017 года. Среднеголетний полярный фронт и ледяной покров на вторую декаду июля 2017г. Источник: U.S. National Ice Center [Электронный ресурс]: [сайт]. - Режим доступа: <http://www.natice.noaa.gov/index.html>.

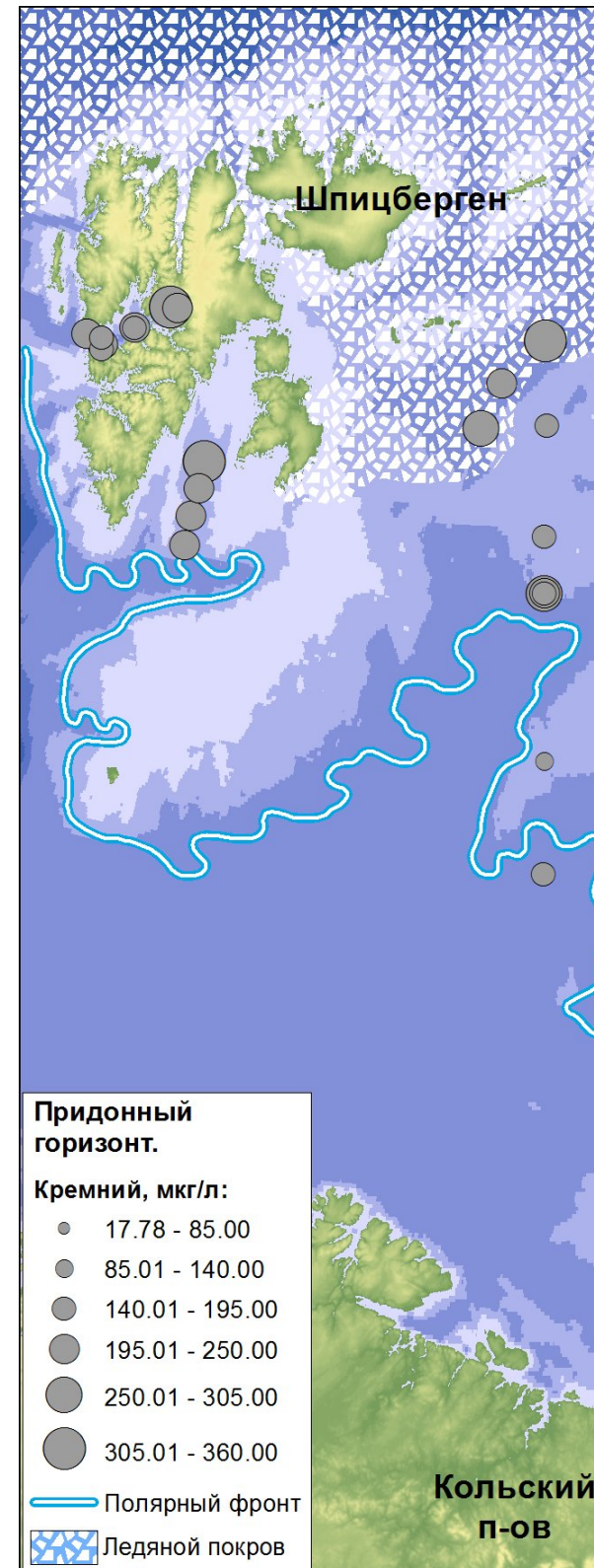


Рис. 2.4. Показатели содержания кремния (Si) на станциях отбора проб в экспедиции на НИС "Дальние Зеленцы" в июле 2017 года. Среднегодовое полярное фронт и ледяной покров на вторую декаду июля 2017г. Источник: U.S. National Ice Center [Электронный ресурс]: [сайт]. - Режим доступа: <http://www.natice.noaa.gov/index.html>.

ГИДРОХИМИЧЕСКИЕ ПОКАЗАТЕЛИ В НОЯБРЕ - ДЕКАБРЕ 2017 ГОДА

ПОКАЗАТЕЛИ КИСЛОРОДА

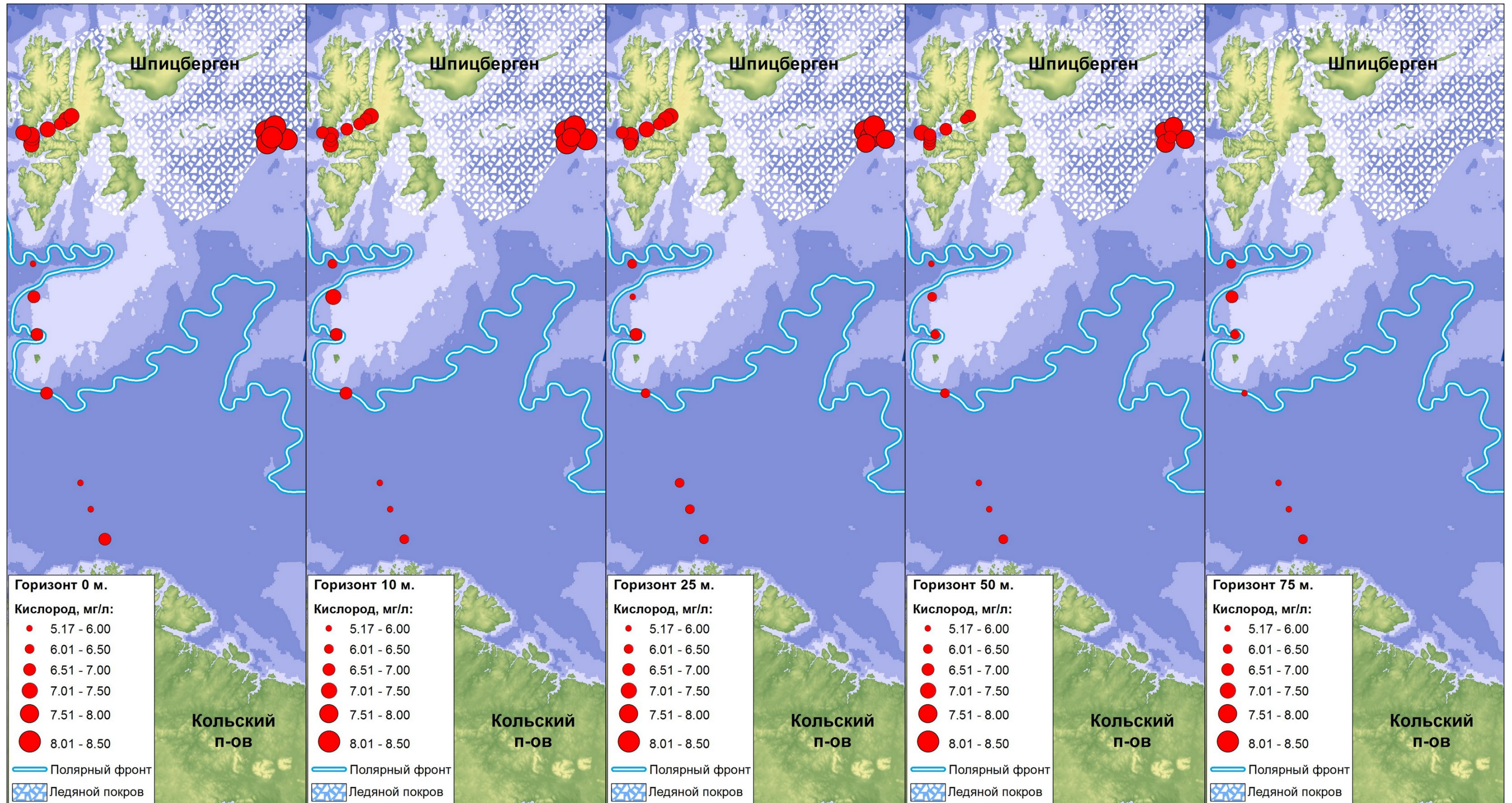


Рис. 2.5. Показатели кислорода (O₂) на станциях отбора проб в экспедиции на НИС "Дальние Зеленцы" в ноябре - декабре 2017 года. Среднемноголетний полярный фронт и ледяной покров на третью декаду ноября 2017г. Источник: U.S. National Ice Center [Электронный ресурс]: [сайт]. - Режим доступа: <http://www.natice.noaa.gov/index.html>.

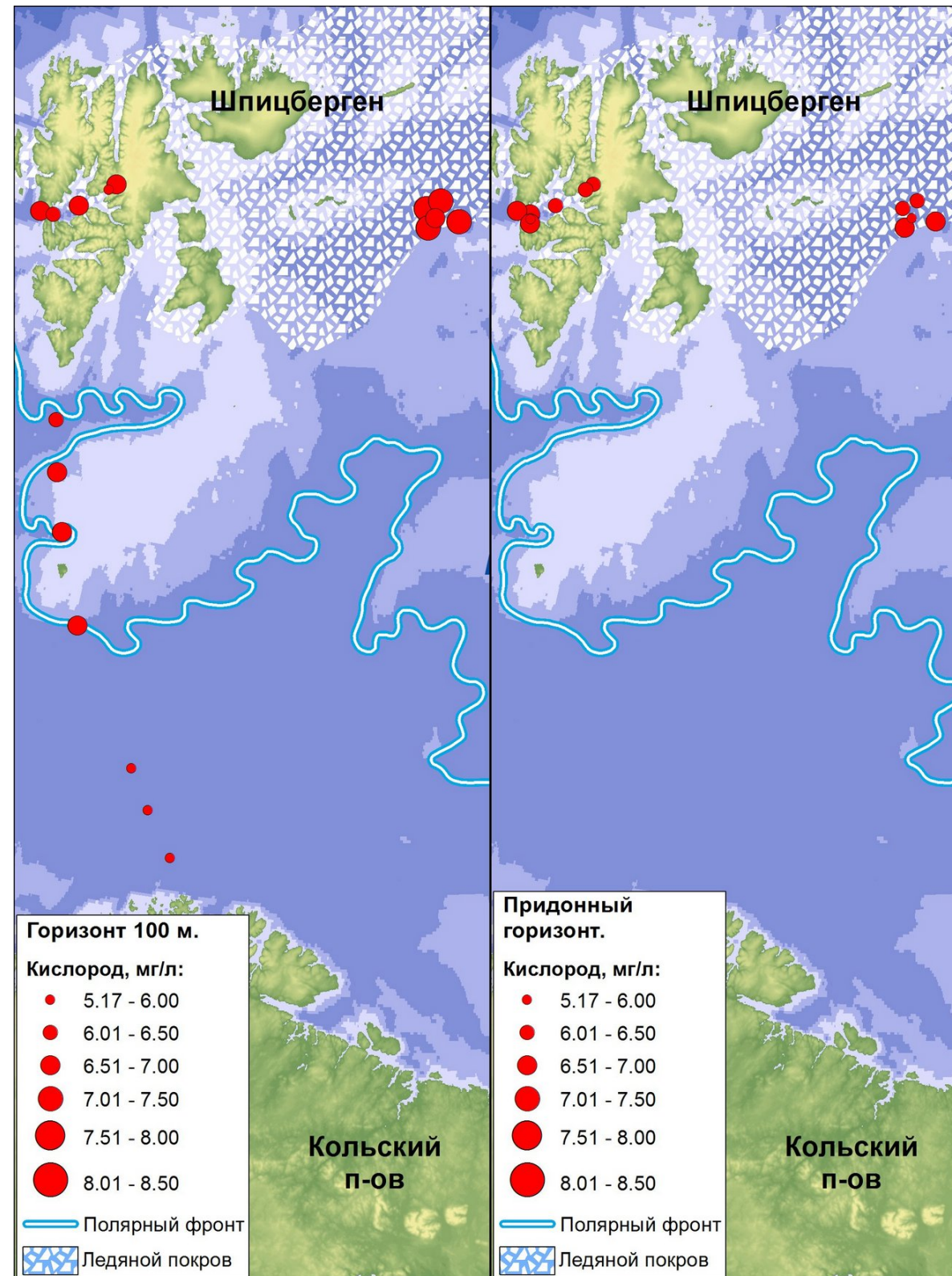


Рис. 2.5. Показатели кислорода (O₂) на станциях отбора проб в экспедиции на НИС "Дальние Зеленцы" в ноябре - декабре 2017 года. Среднемноголетний полярный фронт и ледяной покров на третью декаду ноября 2017г. Источник: U.S. National Ice Center [Электронный ресурс]: [сайт]. - Режим доступа: <http://www.natice.noaa.gov/index.html>.

ВОДОРОДНЫЙ ПОКАЗАТЕЛЬ

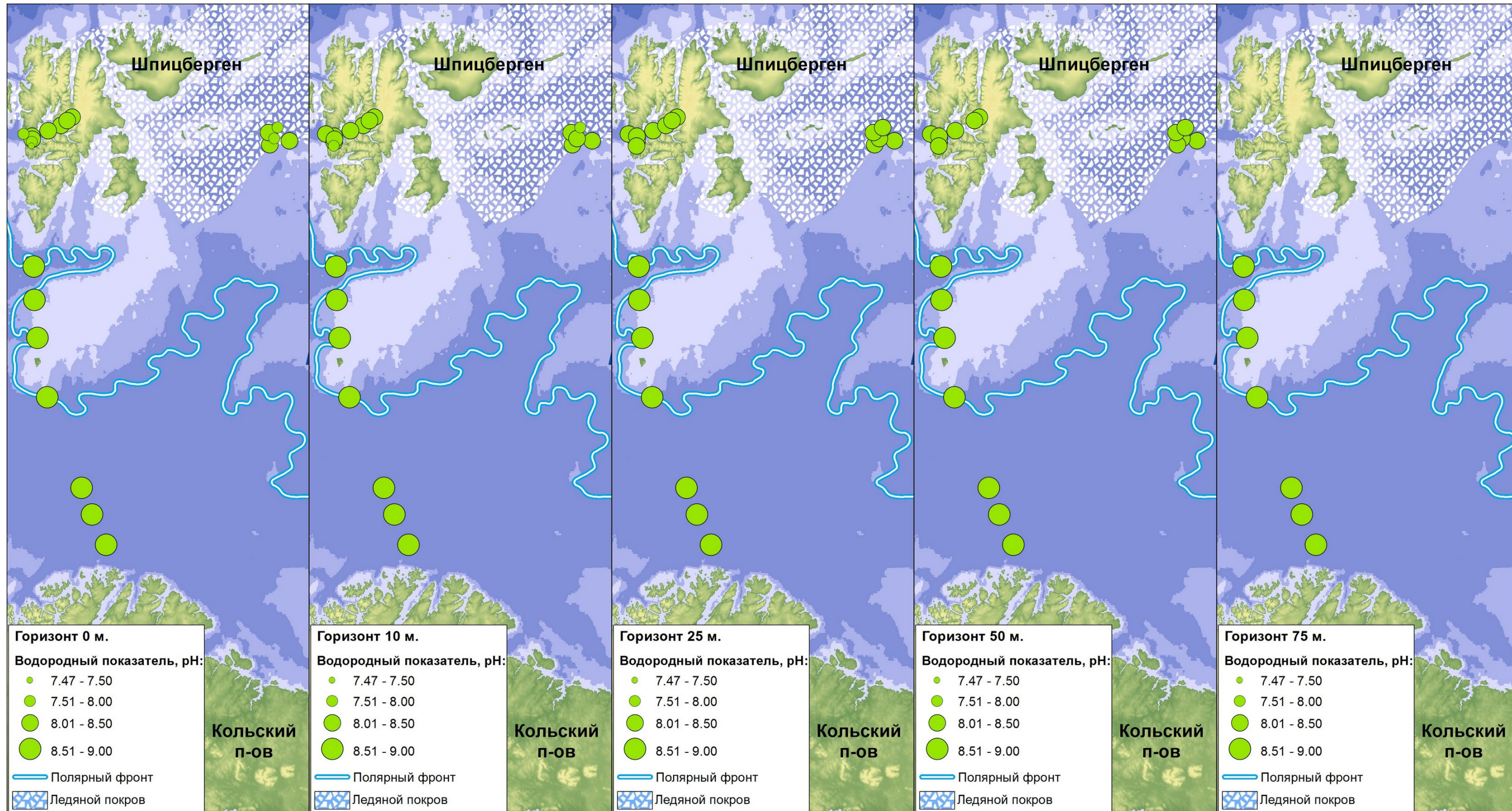


Рис. 2.6. Водородный показатель (pH) на станциях отбора проб в экспедиции на НИС "Дальние Зеленцы" в ноябре - декабре 2017 года. Среднемноголетний полярный фронт и ледяной покров на третью декаду ноября 2017г. Источник: U.S. National Ice Center [Электронный ресурс]: [сайт]. - Режим доступа: <http://www.natice.noaa.gov/index.html>.

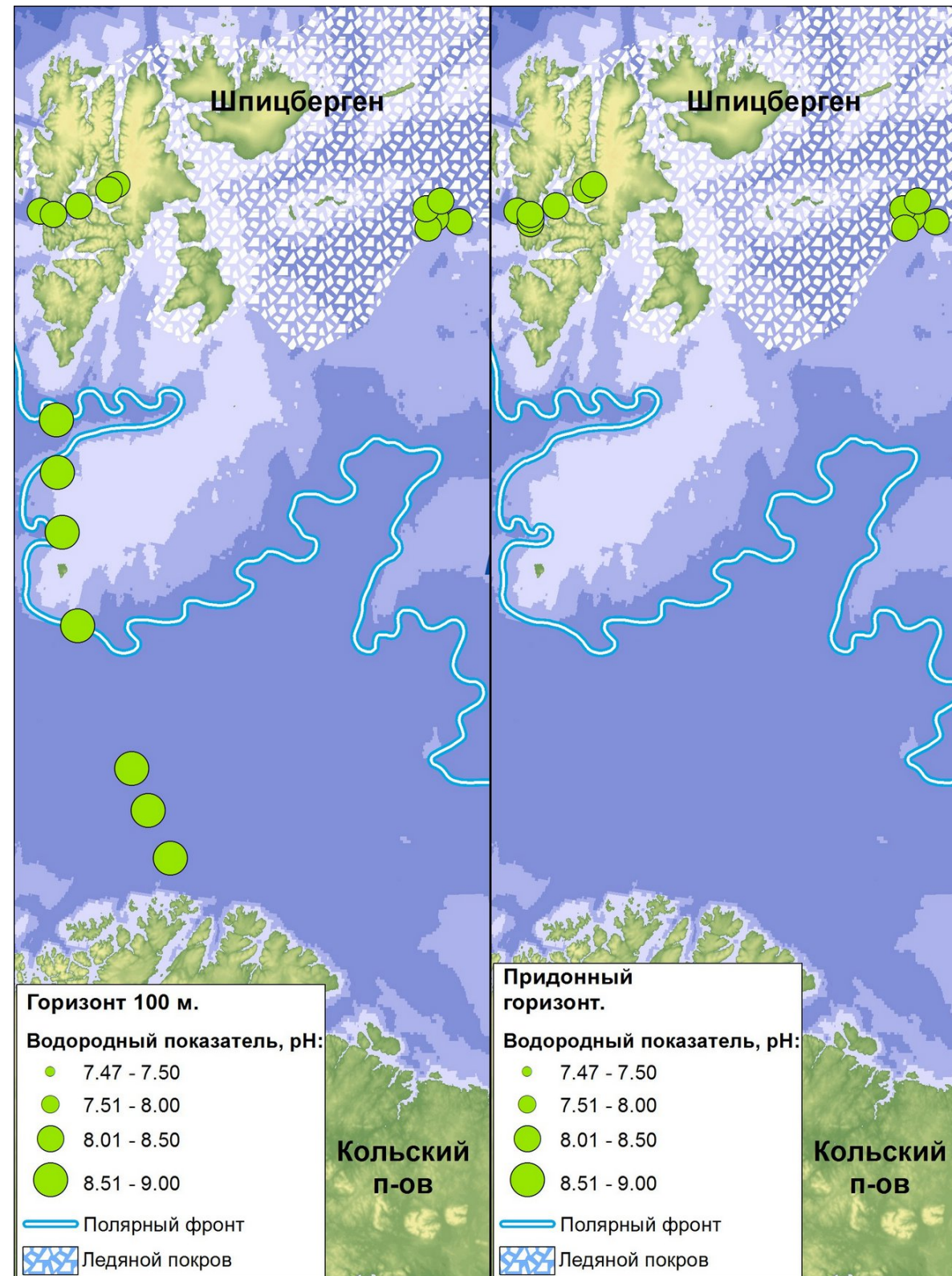


Рис. 2.6. Водородный показатель (рН) на станциях отбора проб в экспедиции на НИС "Дальние Зеленцы" в ноябре - декабре 2017 года. Среднегодовое полярное фронт и ледяной покров на третью декаду ноября 2017г. Источник: U.S. National Ice Center [Электронный ресурс]: [сайт]. - Режим доступа: <http://www.natice.noaa.gov/index.html>.

ПОКАЗАТЕЛИ СОДЕРЖАНИЯ ФОСФАТНОГО ФОСФОРА

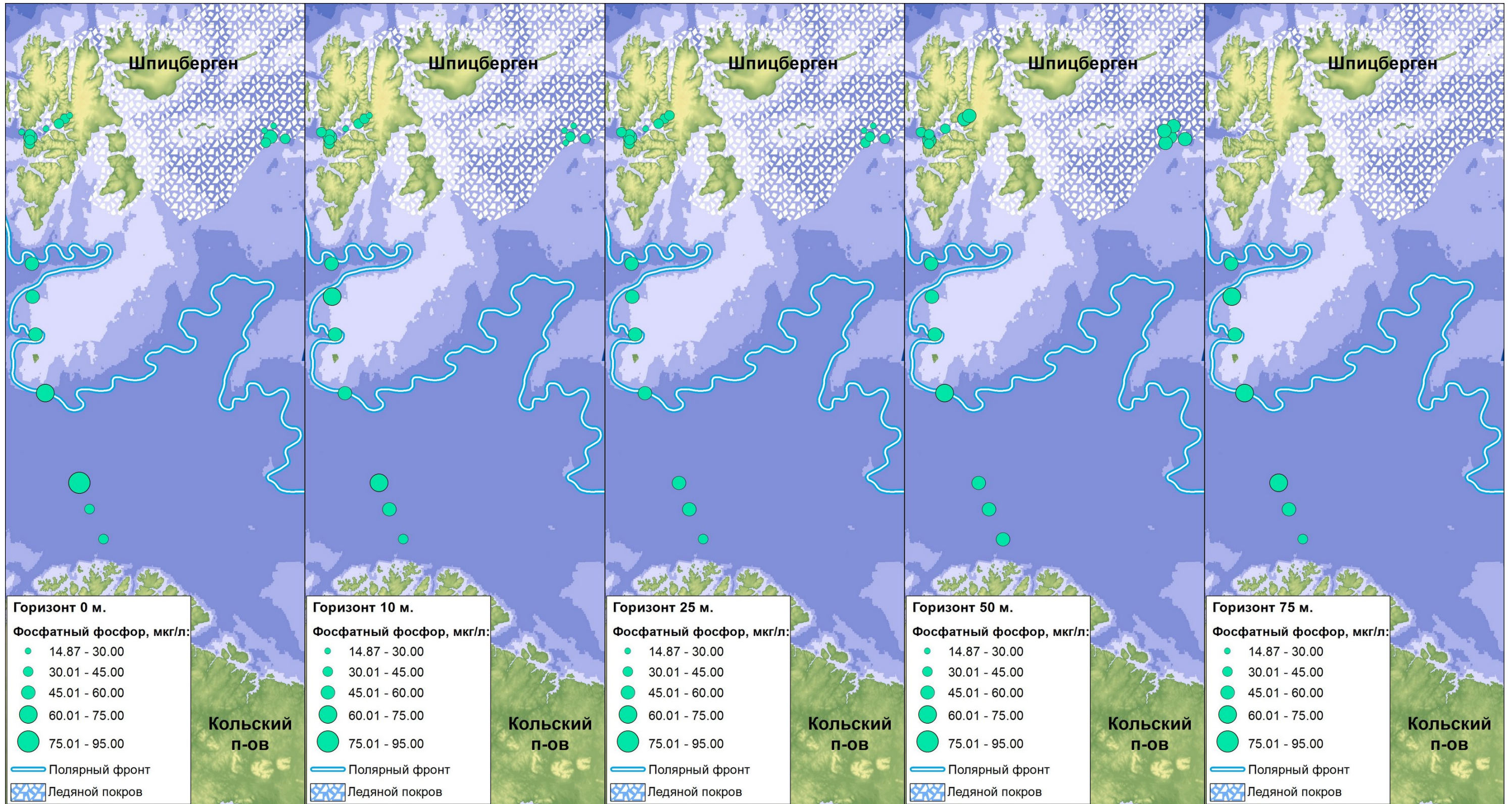


Рис. 2.7. Показатель фосфатного фосфора (PO₄) на станциях отбора проб в экспедиции на НИС "Дальние Зеленцы" в ноябре - декабре 2017 года. Среднемноголетний полярный фронт и ледяной покров на третью декаду ноября 2017г. Источник: U.S. National Ice Center [Электронный ресурс]: [сайт]. - Режим доступа: <http://www.natice.noaa.gov/index.html>.

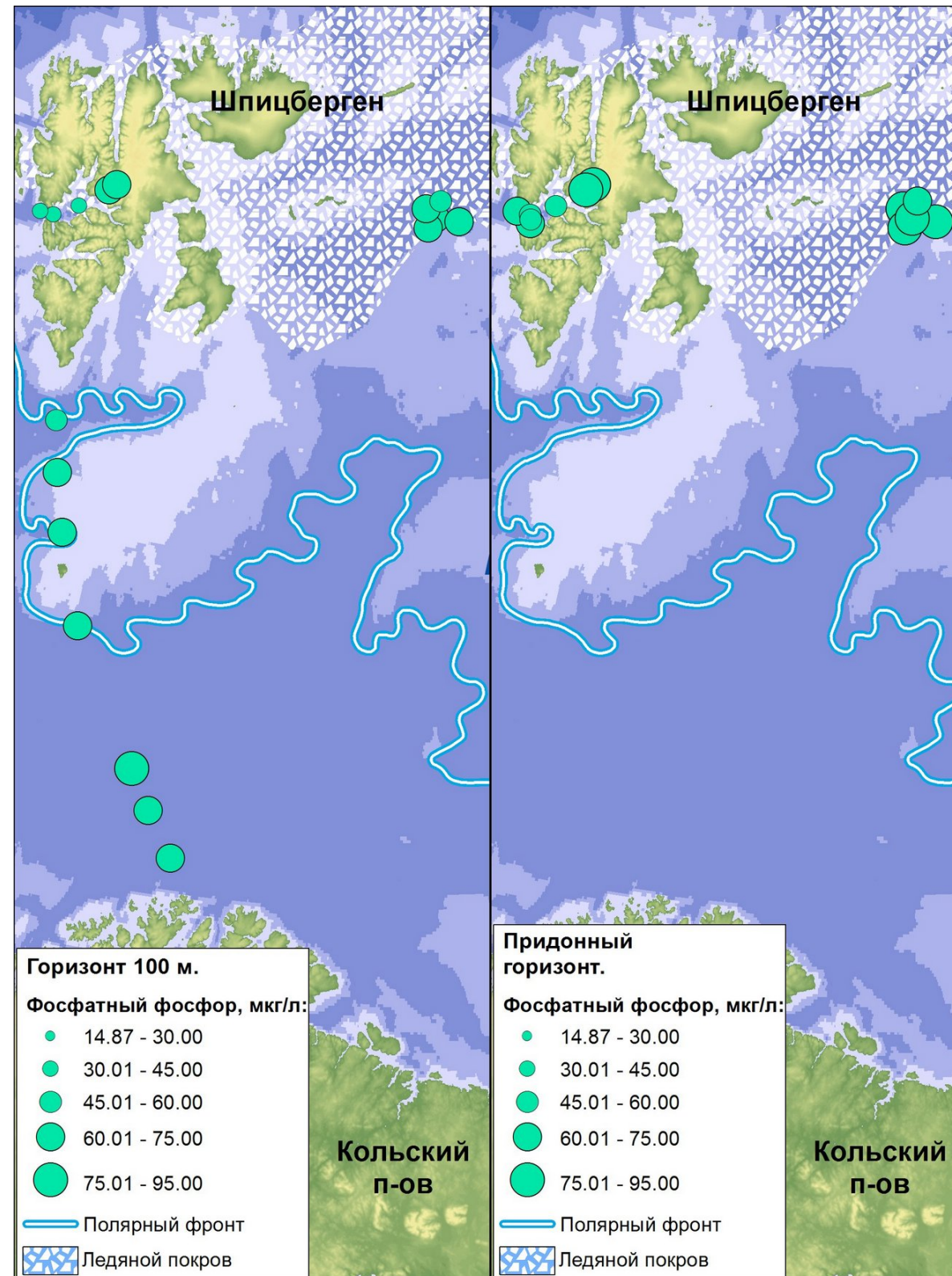


Рис. 2.7. Показатель фосфатного фосфора (PO₄) на станциях отбора проб в экспедиции на НИС "Дальние Зеленцы" в ноябре - декабре 2017 года. Среднемноголетний полярный фронт и ледяной покров на третью декаду ноября 2017г. Источник: U.S. National Ice Center [Электронный ресурс]: [сайт]. - Режим доступа: <http://www.natice.noaa.gov/index.html>.

ПОКАЗАТЕЛИ СОДЕРЖАНИЯ КРЕМНИЯ

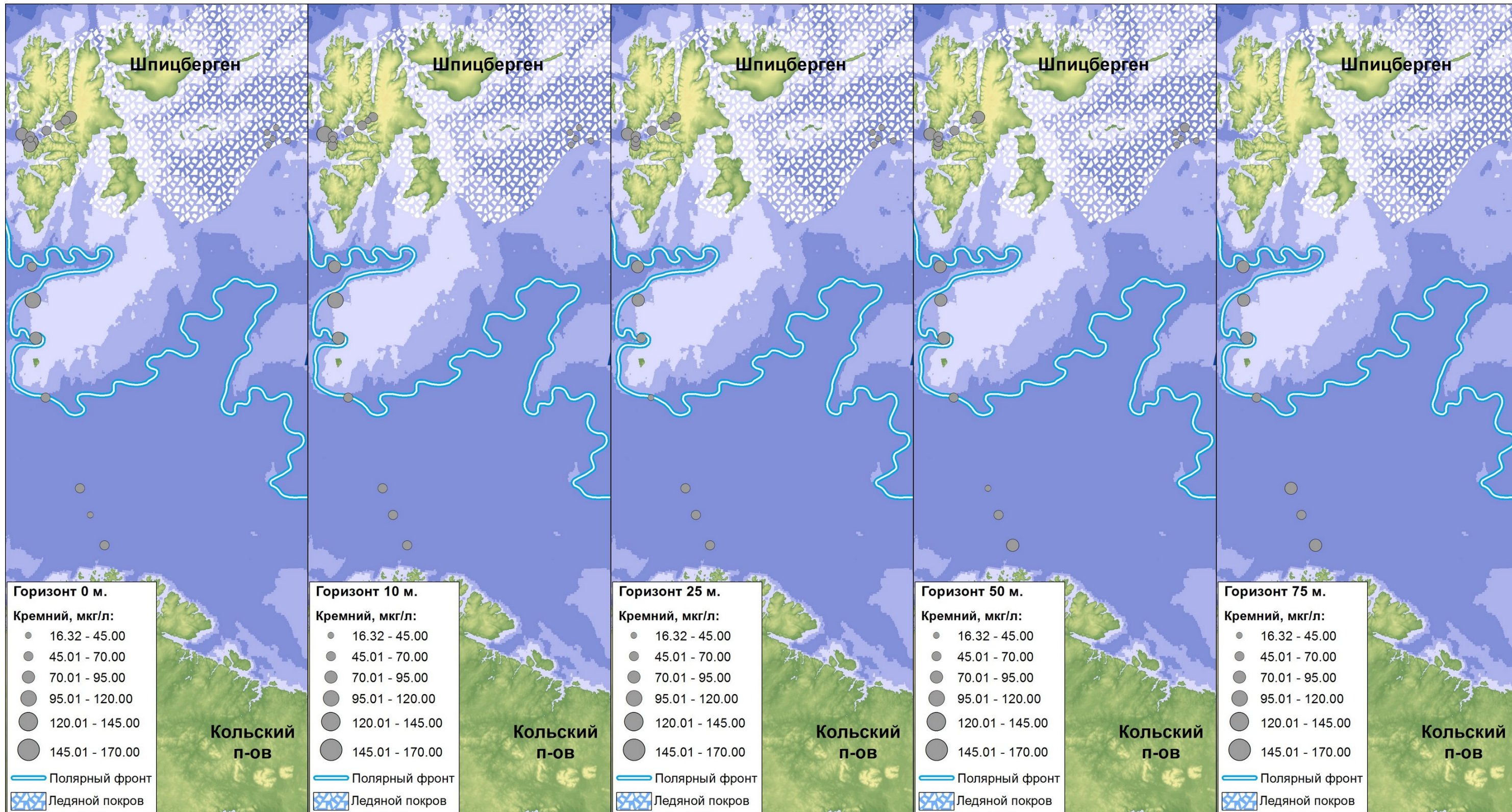


Рис. 2.8. Показатели содержания кремния (Si) на станциях отбора проб в экспедиции на НИС "Дальние Зеленцы" в ноябре - декабре 2017 года. Среднегодовое положение полярного фронта и ледяного покрова на третью декаду ноября 2017г. Источник: U.S. National Ice Center [Электронный ресурс]: [сайт]. - Режим доступа: <http://www.natice.noaa.gov/index.html>.

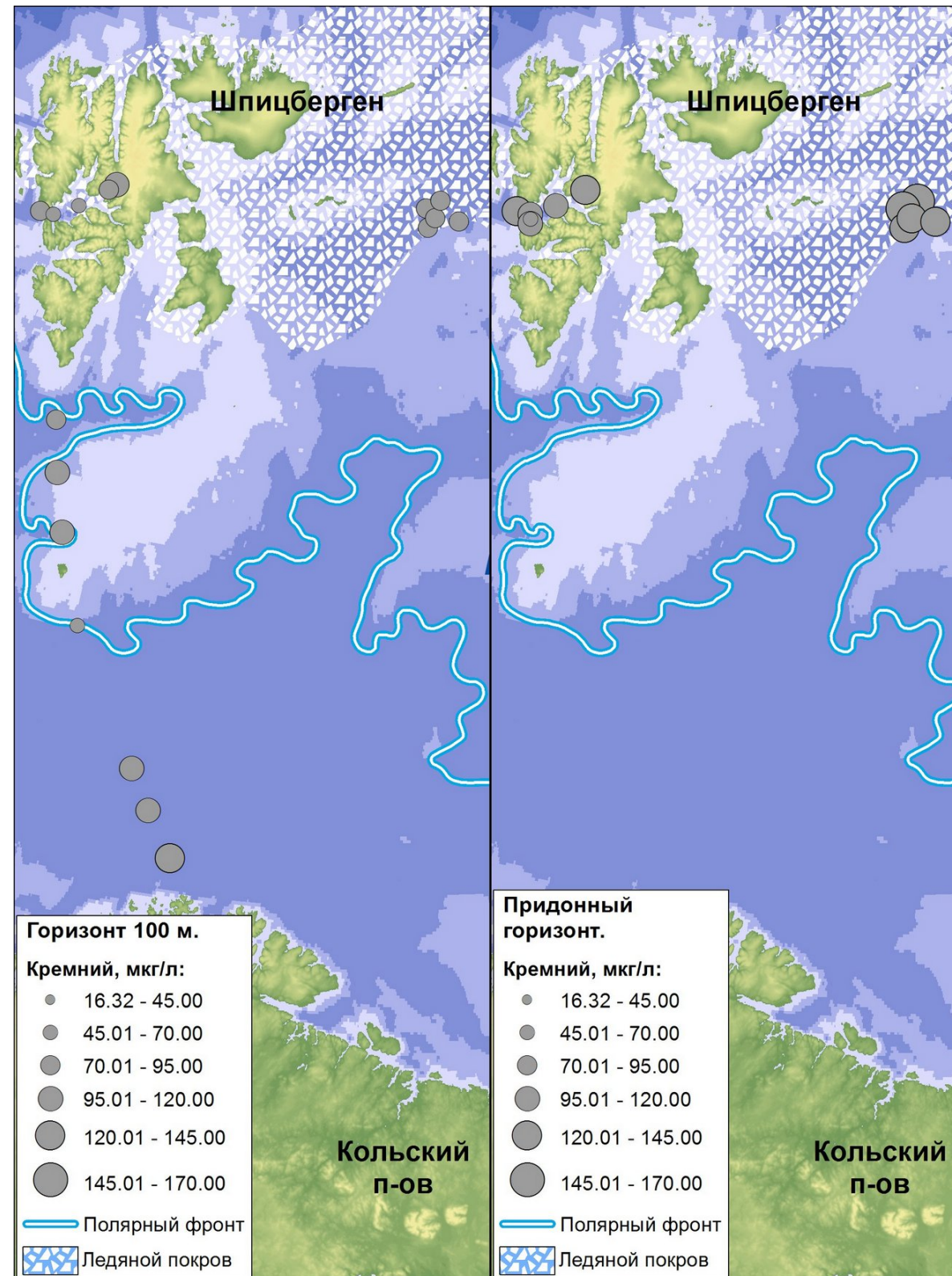


Рис. 2.8. Показатели содержания кремния (Si) на станциях отбора проб в экспедиции на НИС "Дальние Зеленцы" в ноябре - декабре 2017 года. Среднегодовое полярное фронт и ледяной покров на третью декаду ноября 2017г. Источник: U.S. National Ice Center [Электронный ресурс]: [сайт]. - Режим доступа: <http://www.natice.noaa.gov/index.html>.

ГИДРОХИМИЧЕСКИЕ ПОКАЗАТЕЛИ В АПРЕЛЕ - МАЕ 2018 ГОДА

ПОКАЗАТЕЛИ КИСЛОРОДА

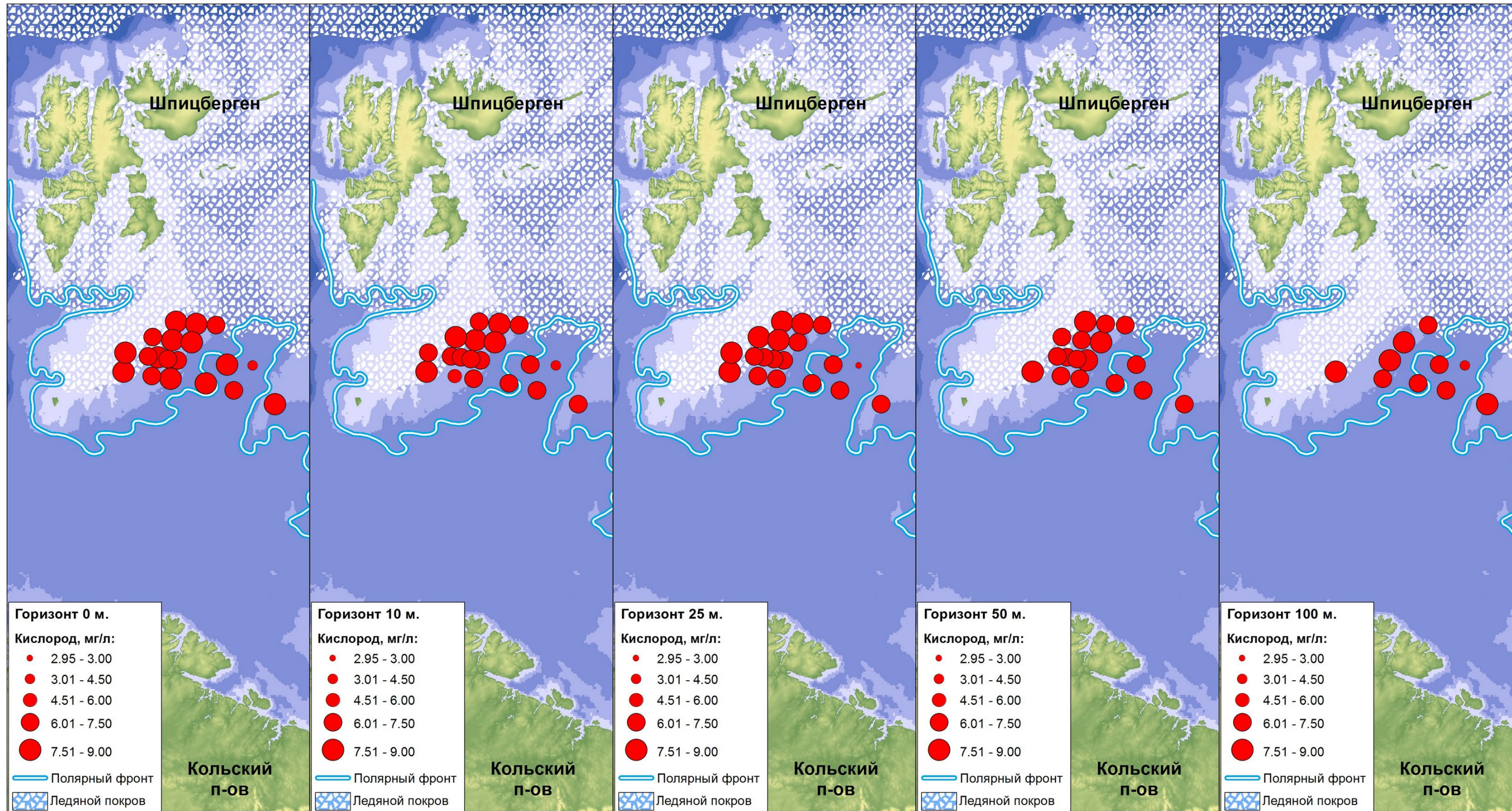


Рис.2.9. Показатели кислорода (O₂) на станциях отбора проб в экспедиции на НИС "Дальние Зеленцы" в апреле - мае 2018 года. Среднемноголетний полярный фронт и ледяной покров на первую декаду мая 2017г. Источник: U.S. National Ice Center [Электронный ресурс]: [сайт]. - Режим доступа: <http://www.natice.noaa.gov/index.html>

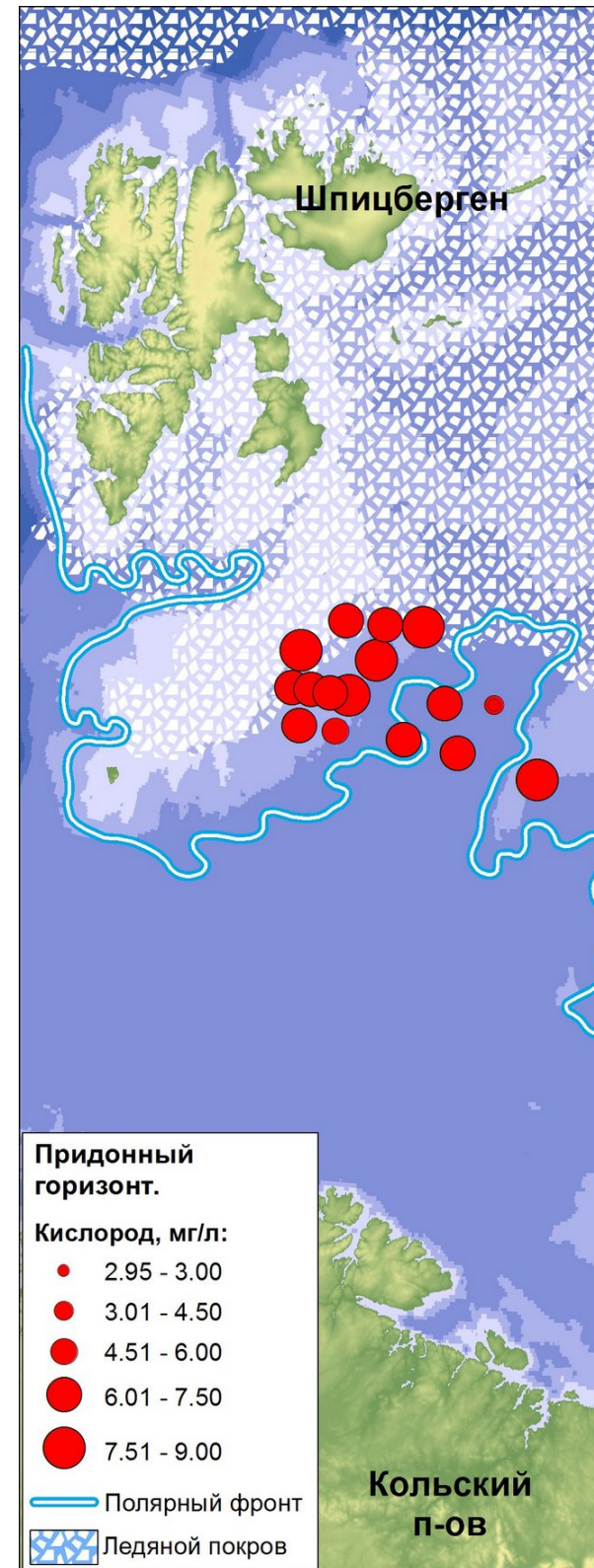


Рис.2.9. Показатели кислорода (O₂) на станциях отбора проб в экспедиции на НИС "Дальние Зеленцы" в апреле - мае 2018 года. Среднемноголетний полярный фронт и ледяной покров на первую декаду мая 2017г. Источник: U.S. National Ice Center [Электронный ресурс]: [сайт]. - Режим доступа: <http://www.natice.noaa.gov/index.html>

ВОДОРОДНЫЙ ПОКАЗАТЕЛЬ

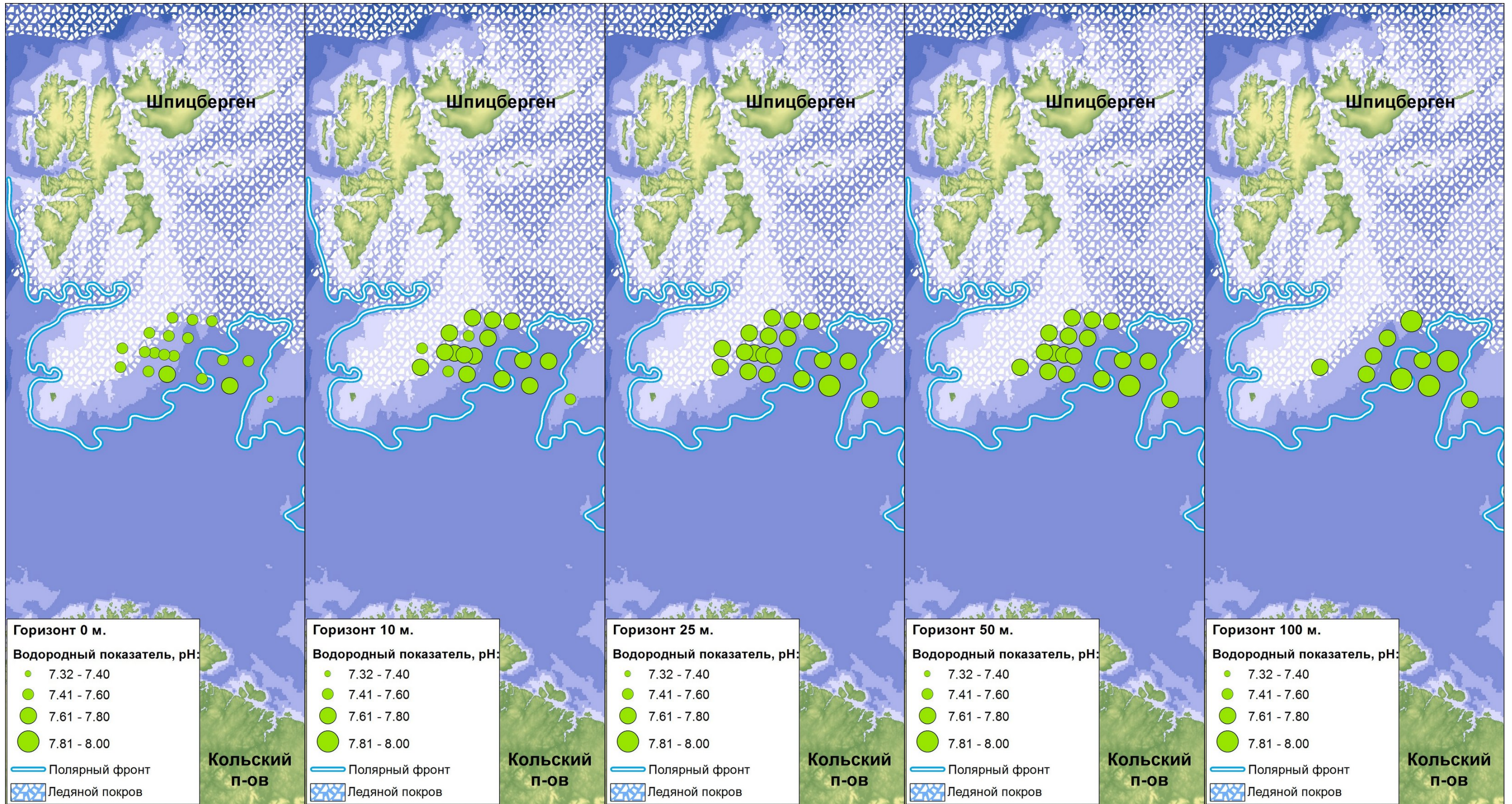


Рис.2.10. Водородный показатель (pH) на станциях отбора проб в экспедиции на НИС "Дальние Зеленцы" в апреле - мае 2018 года. Среднепогодный полярный фронт и ледяной покров на первую декаду мая 2017г. Источник: U.S. National Ice Center [Электронный ресурс]: [сайт]. - Режим доступа: <http://www.natice.noaa.gov/index.html>

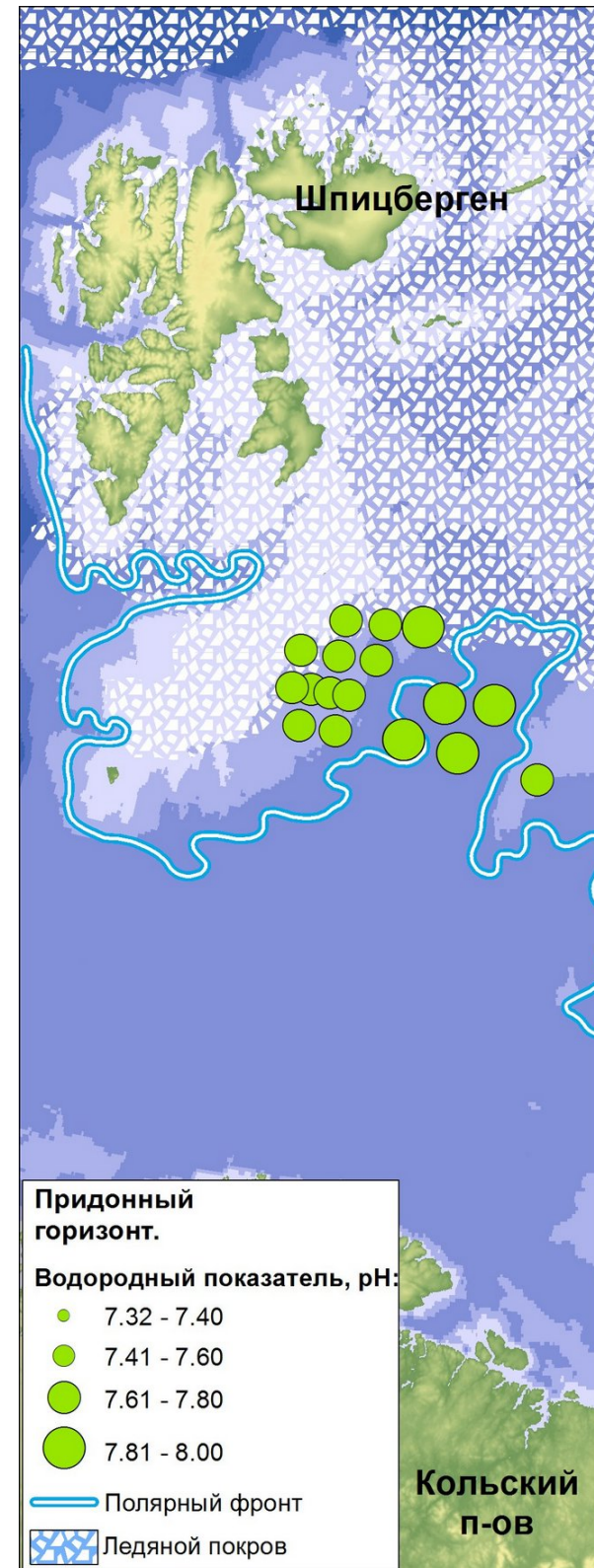


Рис.2.10. Водородный показатель (рН) на станциях отбора проб в экспедиции на НИС "Дальние Зеленцы" в апреле - мае 2018 года. Средне многолетний полярный фронт и ледяной покров на первую декаду мая 2017г. Источник: U.S. National Ice Center [Электронный ресурс]: [сайт]. - Режим доступа: <http://www.natice.noaa.gov/index.html>

ПОКАЗАТЕЛИ СОДЕРЖАНИЯ ФОСФАТНОГО ФОСФОРА

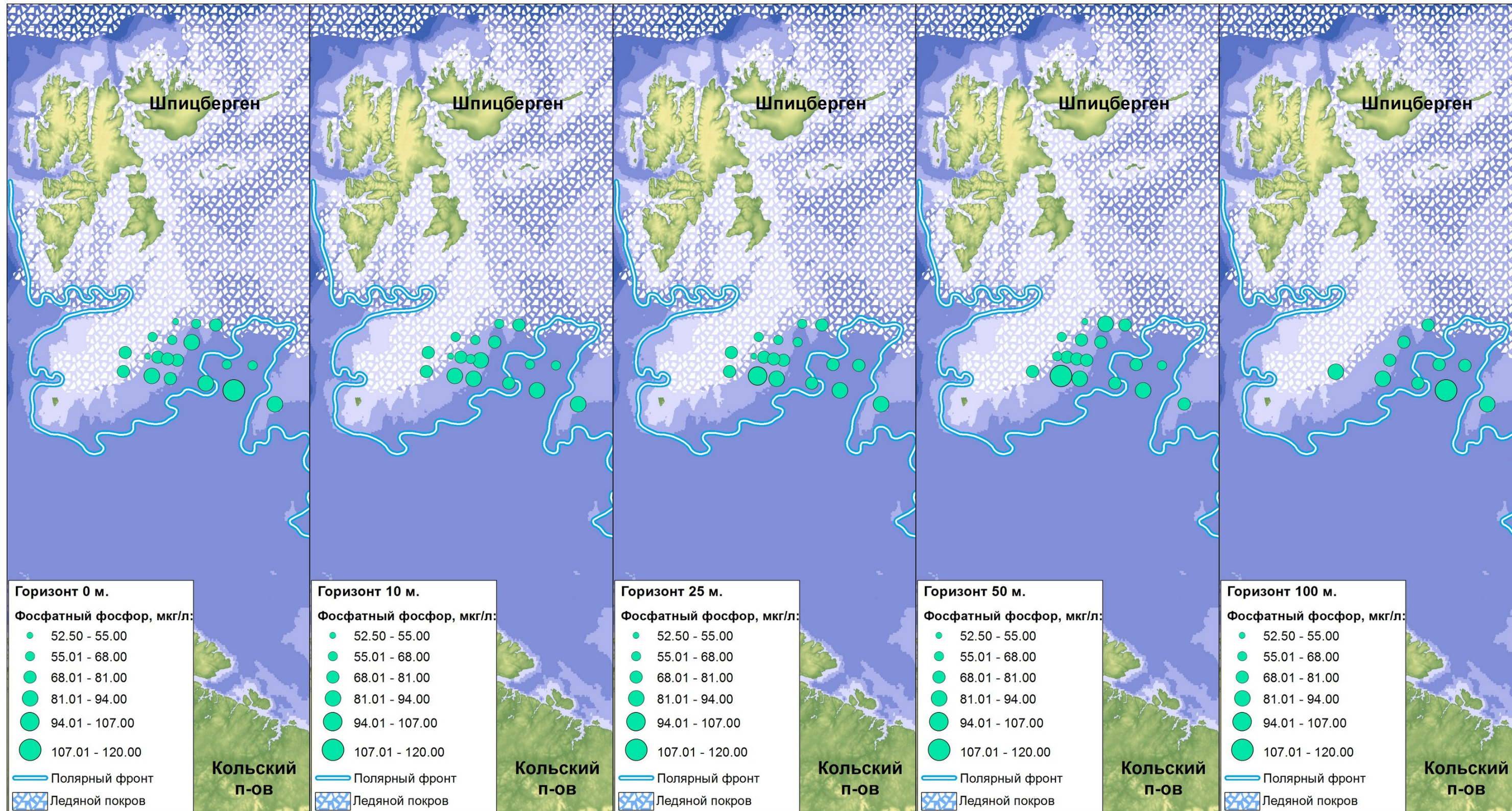


Рис.2.11. Показатель фосфатного фосфора (PO4) на станциях отбора проб в экспедиции на НИС "Дальние Зеленцы" в апреле - мае 2018 года. Среднемноголетний полярный фронт и ледяной покров на первую декаду мая 2017г. Источник: U.S. National Ice Center [Электронный ресурс]: [сайт]. - Режим доступа: <http://www.natice.noaa.gov/index.html>

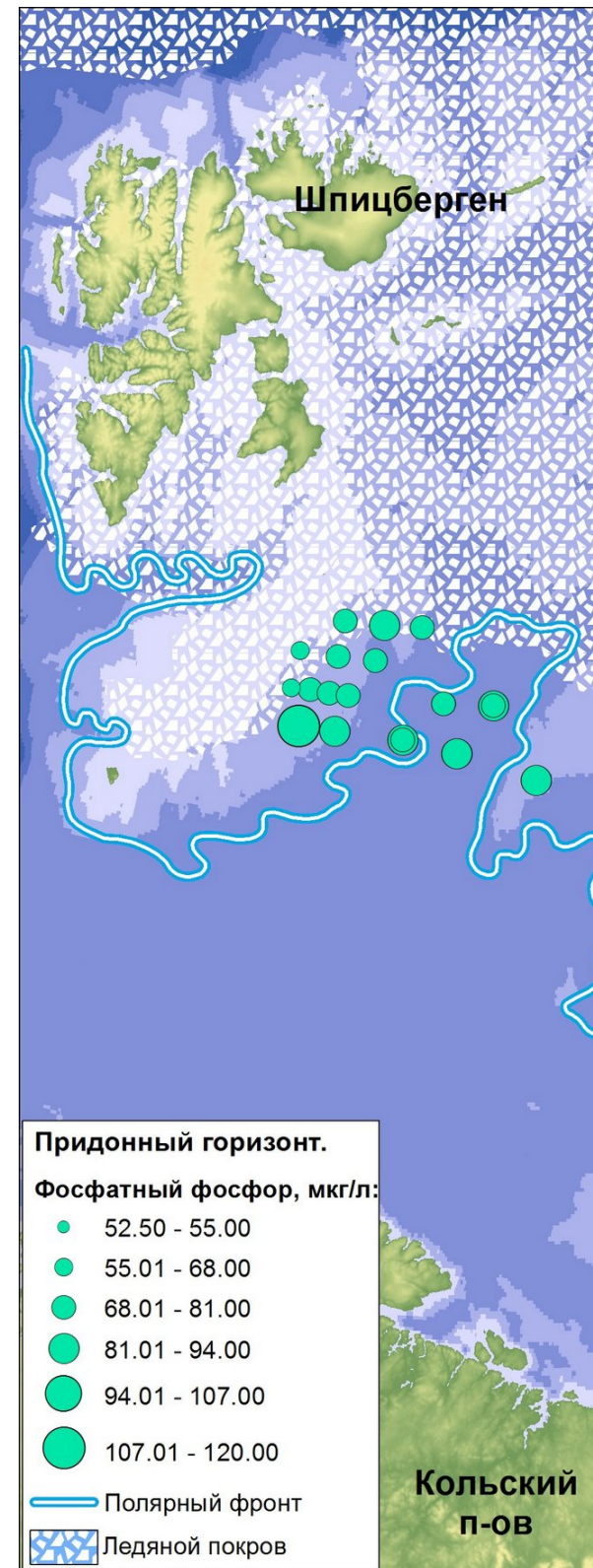


Рис.2.11. Показатель фосфатного фосфора (PO₄) на станциях отбора проб в экспедиции на НИС "Дальние Зеленцы" в апреле - мае 2018 года. Среднемноголетний полярный фронт и ледяной покров на первую декаду мая 2017г. Источник: U.S. National Ice Center [Электронный ресурс]: [сайт]. - Режим доступа: <http://www.natice.noaa.gov/index.html>

ПОКАЗАТЕЛИ СОДЕРЖАНИЯ КРЕМНИЯ

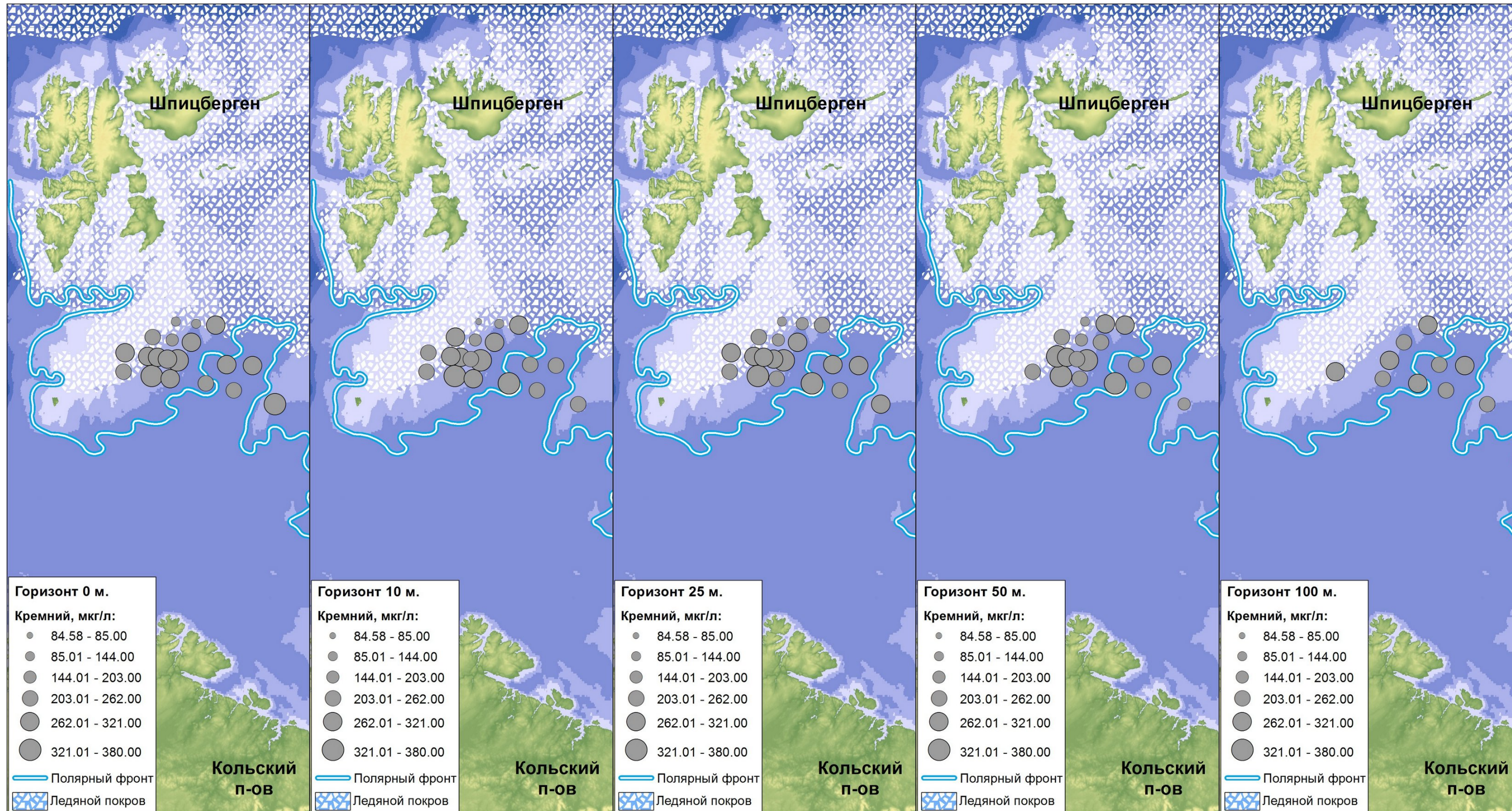


Рис.2.12. Показатели содержания кремния (Si) на станциях отбора проб в экспедиции на НИС "Дальние Зеленцы" в апреле - мае 2018 года. Среднегодовое положение полярного фронта и ледяного покрова на первую декаду мая 2017г. Источник: U.S. National Ice Center [Электронный ресурс]: [сайт]. - Режим доступа: <http://www.natice.noaa.gov/index.html>



Рис.2.12. Показатели содержания кремния (Si) на станциях отбора проб в экспедиции на НИС "Дальние Зеленцы" в апреле - мае 2018 года. Среднегодовое положение полярного фронта и ледяного покрова на первую декаду мая 2017г. Источник: U.S. National Ice Center [Электронный ресурс]: [сайт]. - Режим доступа: <http://www.natice.noaa.gov/index.html>